

# ÉTÉ 2025

## PYRENEES MEDITERRANEE



# BILAN FIN DE SAISON 2025



## OBSERVATOIRE DE L'ACTIVITÉ TOURISTIQUE



# BILAN FIN DE SAISON 2025 PYRENEES MEDITERRANEE

## SOMMAIRE

<b>PAGE DE GARDE</b>	<b>p1.</b>
<b>SOMMAIRE</b>	<b>p2.</b>
<b>LES CHIFFRES CLÉS - VOLUMÉTRIE &amp; ÉVOLUTIONS</b>	<b>p3.</b>
<b>LES CHIFFRES CLÉS - PERFORMANCES</b>	<b>p4.</b>
<b>FRÉQUENTATION GLOBALE</b>	<b>p5.</b>
<b>ANALYSE À MOYEN TERME</b>	<b>p6.</b>
<b>TAUX D'OCCUPATION PAR TYPE D'HEBERGEMENT</b>	<b>p7.</b>
<b>LES CATÉGORIES D'HÉBERGEMENTS</b>	<b>p8.</b>
<b><i>LITS PRO</i></b>	<b>p9.</b>
<b><i>HÔTELS</i></b>	<b>p10.</b>
<b><i>CAMPINGS</i></b>	<b>p11.</b>
<b><i>LES MARCHÉS (NATIONALITÉS) DES LITS PRO</i></b>	<b>p12.</b>
<b><i>LITS PAP (DE PARTICULIER A PARTICULIER)</i></b>	<b>p13.</b>
<b>ANNEXES</b>	<b>p14.</b>
<b><i>LISTE DES RÉPONDANTS</i></b>	<b>p15.</b>

BILAN FIN DE SAISON 2025  
PYRENEES MEDITERRANEE

## LES CHIFFRES CLÉS - VOLUMÉTRIE &amp; ÉVOLUTIONS

## LE STOCK

## NOMBRE DE LITS

## LES PERFORMANCES

## TAUX DE REMPLISSAGE

## LES RÉSULTATS

## NOMBRE DE NUITÉES

## PART D'ETRANGERS

	ÉTÉ 2024		ÉTÉ 2025		ÉVOLUTION		ÉTÉ 2024	ÉTÉ 2025		ÉVOLUTION		ÉTÉ 2024	ÉTÉ 2025		ÉVOLUTION					
					N/N-1 (en nb lits)	N/N-1 (en %)				N/N-1 (en pts)				N/N-1 (en nb de nuitées)	N/N-1 (en %)			N/N-1 (en pts)		
HÔTELS	570	<b>568</b>	-2	-0,4%			44,9%	<b>46,9%</b>	2,1			53 735	<b>55 997</b>	2 262	4,2%			20,2%	<b>21,8%</b>	1,6
CAMPINGS	5 638	<b>5 743</b>	105	1,9%			31,9%	<b>30,7%</b>	-1,2			342 944	<b>369 930</b>	26 986	7,9%			23,3%	<b>20,0%</b>	-3,3
LITS PRO	6 966	<b>7 047</b>	81	1,2%			30,8%	<b>32,0%</b>	1,2			450 809	<b>473 910</b>	23 101	5,1%			20,3%	<b>18,2%</b>	-2,1
LITS PAP (DE PARTICULIER A PARTICULIER)	6 363	<b>6 361</b>	-2	0,0%			32,1%	<b>32,3%</b>	0,3			428 757	<b>432 108</b>	3 351	0,8%					
LITS NON COMMERCIALISÉS	17 493	<b>17 517</b>	24	0,1%			15,6%	<b>16,2%</b>	0,6			572 034	<b>596 582</b>	24 548	4,3%					
LITS ENQUÊTÉS																				
<b>FRÉQUENTATION GLOBALE</b>	31 137	<b>31 242</b>	105	0,3%			22,2%	<b>22,9%</b>	0,7			1 451 600	<b>1 502 600</b>	51 000	<b>3,5%</b>					
DONT LITS FERMÉS	315	<b>317</b>	2	0,6%																

\* OCCUPATIONS PROPRIÉTAIRES INCLUSES

TAUX DE RÉPONSE DES ÉTABLISSEMENTS ENQUÊTÉS (en % des lits)

ÉTÉ 2024

75%

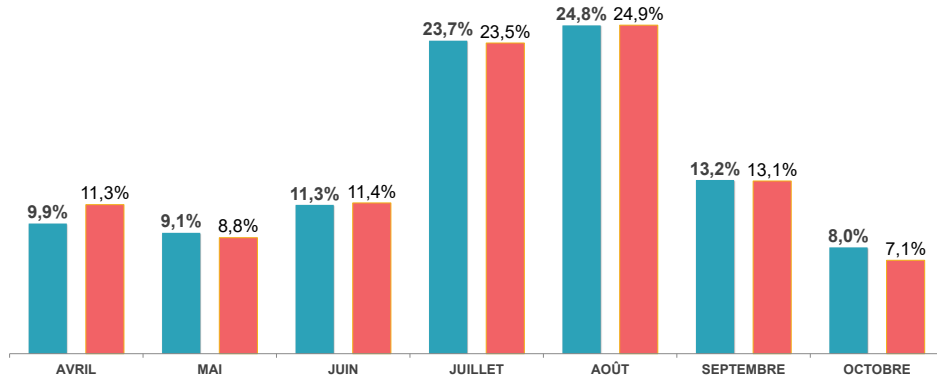
ÉTÉ 2025

78%

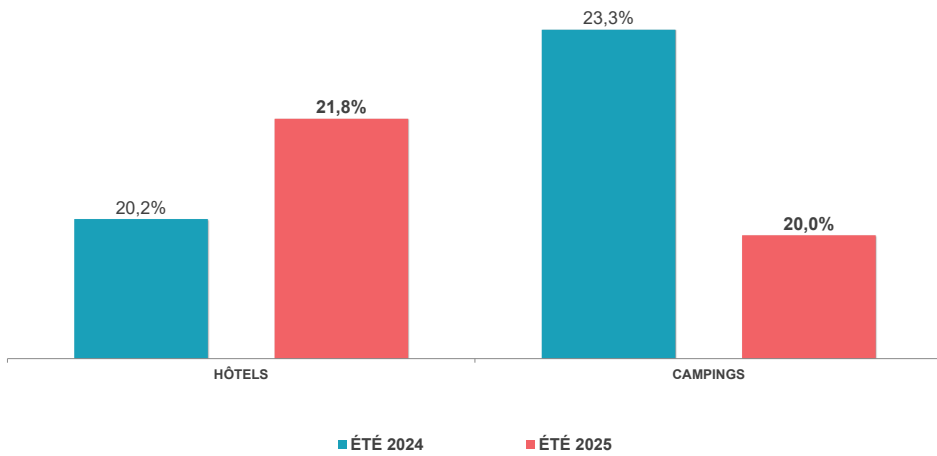
# BILAN FIN DE SAISON 2025 PYRENEES MEDITERRANEE

## LES CHIFFRES CLÉS - PERFORMANCES

POIDS DES PÉRIODES COMMERCIALES

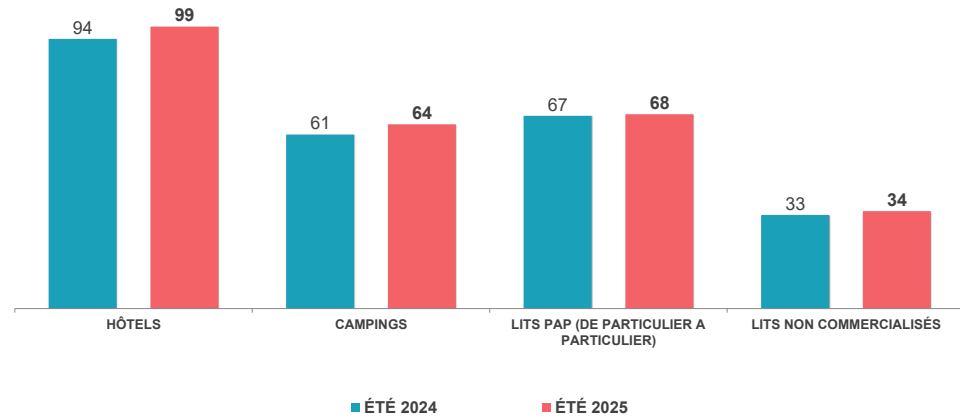


POIDS DE LA CLIENTÈLE ÉTRANGÈRE

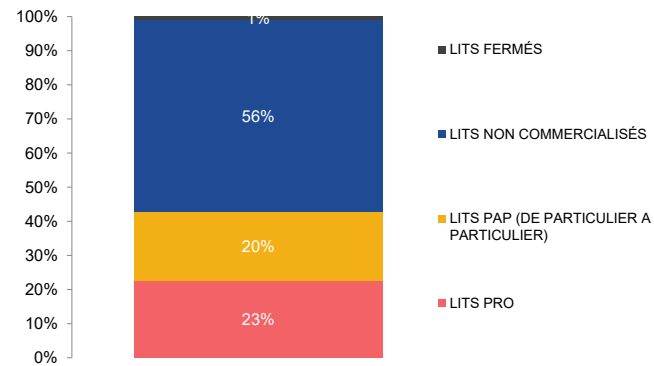


NUITÉES AU LIT

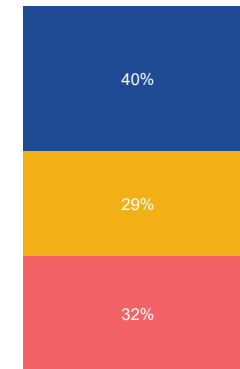
\*Nombre moyen de nuitées générées par lit, par catégorie, sur l'ensemble de la période d'observation.






POIDS DES LITS PAR CATÉGORIE



POIDS DES NUITÉES PAR CATÉGORIE



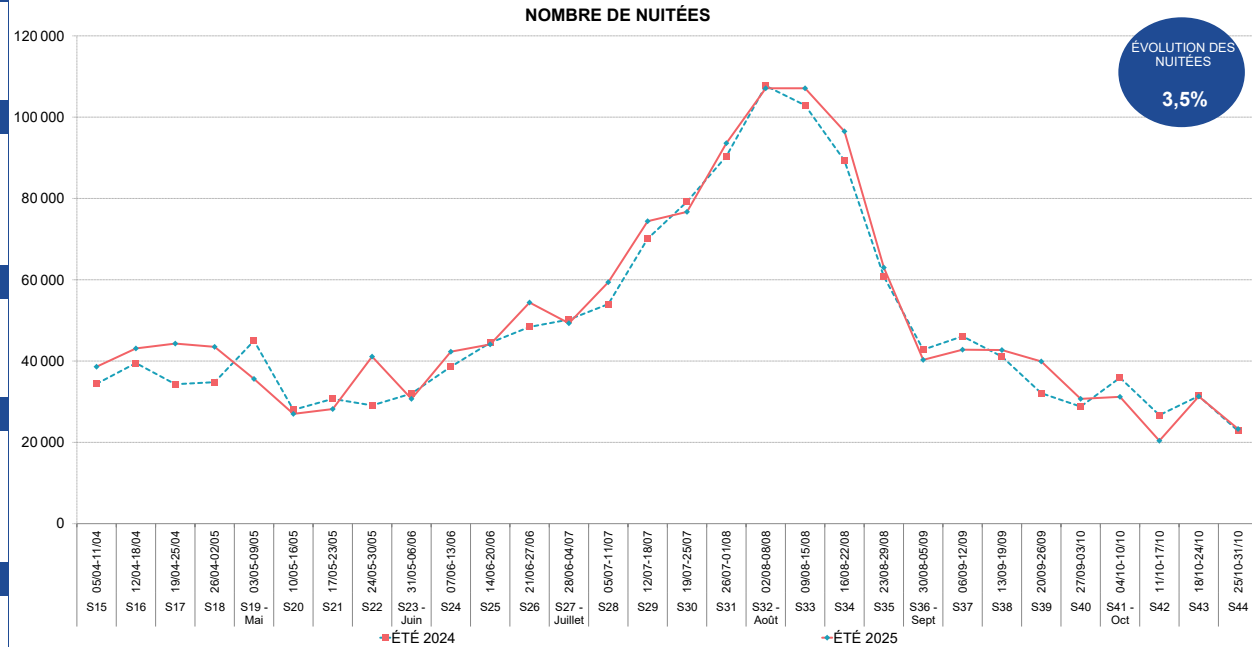
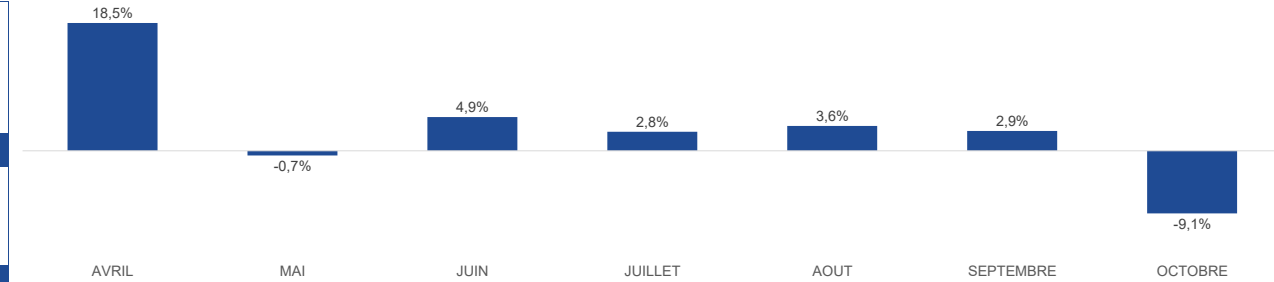
	ÉTÉ 2024	ÉTÉ 2025	ÉVOLUTIONS
 NOMBRE DE LITS	31 137	31 242	0,3%
 NUITÉES AU LIT	47	48	3,2%
 TAUX DE REMPLISSAGE	22,2%	22,9%	0,7 pt(s)



Date & N° sem.	ÉTÉ 2024	ÉTÉ 2025	ÉTÉ 2024	ÉTÉ 2025	EVO en %	
05/04-11/04 S15	16%	18%	34 400	38 600	12,2%	18,5%
12/04-18/04 S16	18%	20%	39 500	43 100	9,1%	
19/04-25/04 S17	16%	20%	34 300	44 300	29,2%	
26/04-02/05 S18	16%	20%	34 800	43 500	25,0%	
<b>03/05-09/05 S19 - Mai</b>	21%	16%	45 000	35 600	-20,9%	<b>MAI</b>
10/05-16/05 S20	13%	12%	28 000	27 000	-3,6%	<b>-0,7%</b>
17/05-23/05 S21	14%	13%	30 700	28 200	-8,1%	
24/05-30/05 S22	13%	19%	29 100	41 100	41,2%	
<b>31/05-06/06 S23 - Juin</b>	15%	14%	32 000	30 700	-4,1%	<b>JUIN</b>
07/06-13/06 S24	18%	19%	38 600	42 300	9,6%	<b>4,9%</b>
14/06-20/06 S25	20%	20%	44 500	44 100	-0,9%	
21/06-27/06 S26	22%	25%	48 400	54 400	12,4%	
<b>28/06-04/07 S27 - Juillet</b>	23%	23%	50 200	49 300	-1,8%	<b>JUILLET</b>
05/07-11/07 S28	25%	27%	54 000	59 400	10,0%	<b>2,8%</b>
12/07-18/07 S29	32%	34%	70 100	74 400	6,1%	
19/07-25/07 S30	36%	35%	79 200	76 700	-3,2%	
26/07-01/08 S31	41%	43%	90 400	93 600	3,5%	
<b>02/08-08/08 S32 - Août</b>	49%	49%	107 700	107 100	-0,6%	<b>AOÛT</b>
09/08-15/08 S33	47%	49%	102 900	107 100	4,1%	<b>3,6%</b>
16/08-22/08 S34	41%	44%	89 300	96 500	8,1%	
23/08-29/08 S35	28%	29%	60 800	63 000	3,6%	
<b>30/08-05/09 S36 - Septembre</b>	20%	18%	42 800	40 300	-5,8%	<b>SEPTEMBRE</b>
06/09-12/09 S37	21%	20%	46 100	42 800	-7,2%	<b>2,9%</b>
13/09-19/09 S38	19%	20%	41 100	42 700	3,9%	
20/09-26/09 S39	15%	18%	32 100	39 900	24,3%	
27/09-03/10 S40	13%	14%	28 800	30 700	6,6%	
<b>04/10-10/10 S41 - Octobre</b>	16%	14%	35 900	31 200	-13,1%	<b>OCTOBRE</b>
11/10-17/10 S42	12%	9%	26 700	20 400	-23,6%	<b>-9,1%</b>
18/10-24/10 S43	14%	14%	31 400	31 300	-0,3%	
25/10-31/10 S44	10%	11%	22 800	23 300	2,2%	
<b>TOTAL</b>	22,2%	22,9%	1 451 600	1 502 600	3,5%	<b>ÉVOLUTION</b>
<b>JUILLET / AOÛT</b>	35,9%	36,9%	704 600	727 100	3,2%	
<b>VACS SCOLAIRES (S28 A S35)</b>	37,5%	38,7%	654 400	677 800	3,6%	

FRÉQUENTATION GLOBALE : LITS PRO + PAP + NON COMMERCIALISÉS

ÉVOLUTION DES RÉSERVATIONS PAR PÉRIODES COMMERCIALES (EN %)



Aide à la lecture :

Pour cette saison estivale 2025, PYRENEES MEDITERRANEE enregistre 1 502 600 nuitées pro + pap + non commercialisées sur l'ensemble de la période. La semaine 32 est le pic de la saison avec un volume de 107 100 nuitées. En moyenne, un lit station réalise 48 nuitées sur l'ensemble de la saison. A date, PYRENEES MEDITERRANEE enregistre une hausse de nuitées de 3,5% (soit +51 000 nuitées) par rapport à l'année 2024.

## ANALYSE SUR LES LITS STATION

	2021	2022	2023	2024	2025
Nb lits	31 652	31 670	31 669	31 137	31 242
Evo en lits		18	-1	-532	105
Evo en %		0,1%	0,0%	-1,7%	0,3%
En indice	100,0	100,1	100,1	98,4	98,7

## ANALYSE SUR LES LITS PRO

	2021	2022	2023	2024	2025
Nb lits	7 764	7 340	7 298	6 966	7 047
Evo en lits		-424	-42	-332	81
Evo en %		-5,5%	-0,6%	-4,5%	1,2%
En indice	100,0	94,5	94,0	89,7	90,8

## ANALYSE SUR LE NOMBRE DE NUITÉES STATION

	2021	2022	2023	2024	2025
Nb nuitées	1 350 900	1 405 100	1 413 000	1 451 600	1 502 600
Evo en nuitées		54 200	7 900	38 600	51 000
Evo en %		4,0%	0,6%	2,7%	3,5%
En indice	100,0	104,0	104,6	107,5	111,2

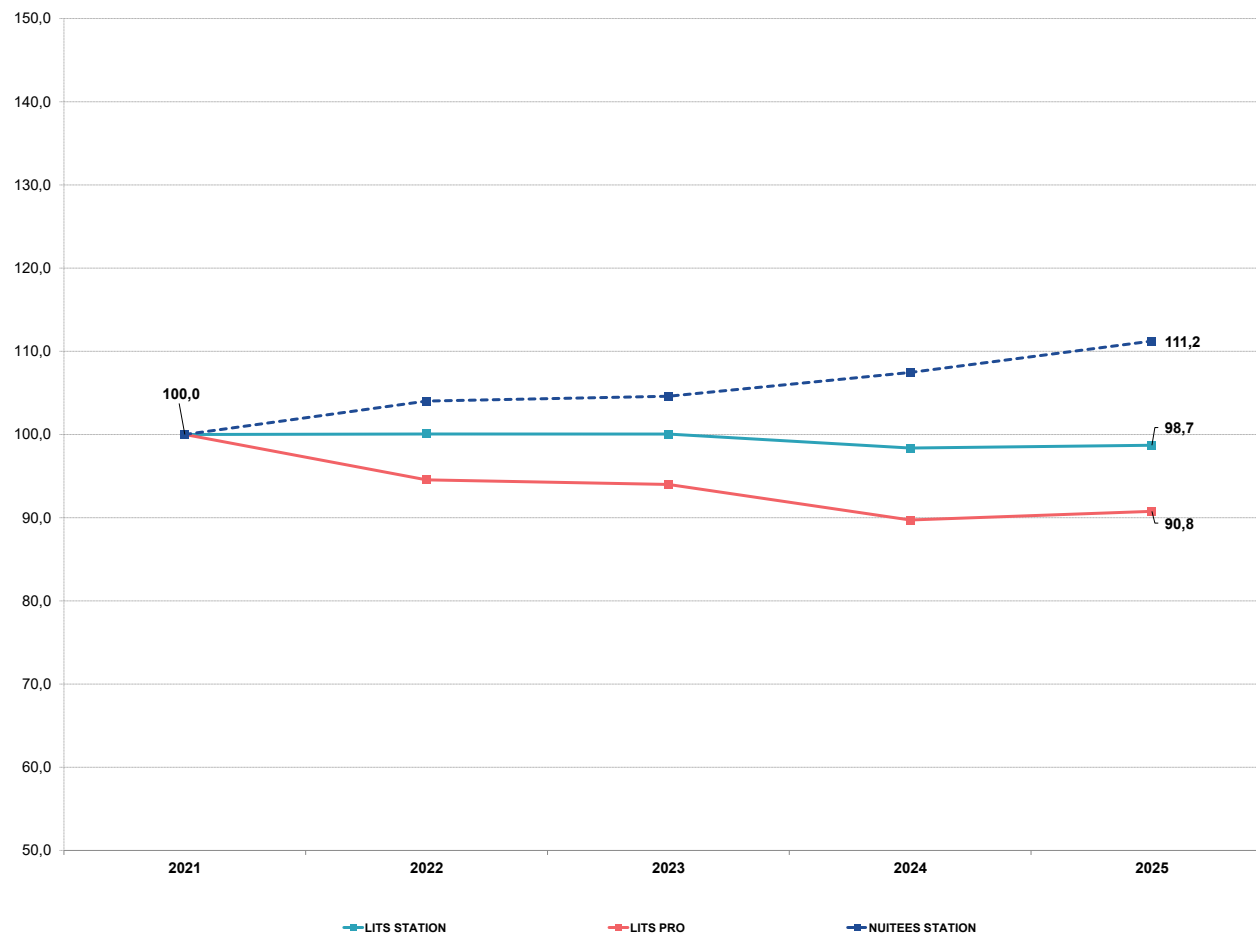
## ANALYSE SUR LE NOMBRE DE LITS DE PARTICULIER A PARTICULIER

	2021	2022	2023	2024	2025
Nb lits	5 666	5 909	6 205	6 363	6 361
Evo en lits		243	296	158	-2
Evo en %		4,3%	5,0%	2,5%	0,0%
En indice	100,0	100,0	105,0	107,7	107,6

## ANALYSE SUR LA PART DES ETRANGERS EN LITS PRO

	2021	2022	2023	2024	2025
Part d'étrangers	11,4%	21,3%	18,4%	20,4%	18,2%
Evo en pts		9,9	-2,9	1,9	-2,1

## EVOLUTIONS EN INDICE



## Aide à la lecture :

L'évolution en nombre de lits, de nuitées et en % se fait par rapport à l'année précédente sur chaque tableau

Le calcul en indice se fait en base 100 pour 2021

	ÉTÉ 2024	ÉTÉ 2025
NB LOTS	234	234
NB LITS	570	568



	ÉTÉ 2024	ÉTÉ 2025
	1 415	1 445
	5 638	5 743



	ÉTÉ 2024	ÉTÉ 2025
	1 857	1 857
	7 047	7 047



	ÉTÉ 2024	ÉTÉ 2025
	1 413	1 418
	6 363	6 361



Date & N° sem.
05/04-11/04 S15
12/04-18/04 S16
19/04-25/04 S17
26/04-02/05 S18
<b>03/05-09/05 S19 - Mai</b>
10/05-16/05 S20
17/05-23/05 S21
24/05-30/05 S22
<b>31/05-06/06 S23 - Juin</b>
07/06-13/06 S24
14/06-20/06 S25
21/06-27/06 S26
<b>28/06-04/07 S27 - Juillet</b>
05/07-11/07 S28
12/07-18/07 S29
19/07-25/07 S30
26/07-01/08 S31
<b>02/08-08/08 S32 - Août</b>
09/08-15/08 S33
16/08-22/08 S34
23/08-29/08 S35
<b>30/08-05/09 S36 - Septembre</b>
06/09-12/09 S37
13/09-19/09 S38
20/09-26/09 S39
27/09-03/10 S40
<b>04/10-10/10 S41 - Octobre</b>
11/10-17/10 S42
18/10-24/10 S43
25/10-31/10 S44

HÔTELS		
ÉTÉ 2024	ÉTÉ 2025	EVO en pts
38%	36%	-2,2
48%	45%	-4,0
43%	55%	12,8
36%	46%	10,1
63%	48%	-14,7
51%	45%	-6,0
52%	53%	0,4
40%	65%	24,7
46%	58%	12,3
46%	63%	17,0
49%	63%	14,0
62%	64%	1,7
41%	54%	13,1
56%	59%	2,2
71%	76%	4,2
80%	73%	-6,8
85%	79%	-6,0
89%	89%	-0,1
90%	89%	-0,6
87%	89%	1,9
77%	82%	5,7
64%	73%	8,9
71%	71%	-0,5
62%	66%	3,8
57%	57%	-0,5
43%	45%	1,9
49%	43%	-6,3
33%	32%	-1,1
46%	21%	-24,9
37%	20%	-17,1

CAMPINGS		
ÉTÉ 2024	ÉTÉ 2025	EVO en pts
15%	20%	5,0
31%	35%	4,1
22%	32%	10,2
18%	25%	7,8
36%	21%	-14,7
20%	19%	-0,9
18%	22%	3,7
18%	36%	18,2
32%	29%	-3,5
34%	39%	5,2
43%	44%	0,7
47%	51%	3,4
42%	40%	-2,4
52%	51%	-0,3
73%	68%	-5,0
82%	75%	-7,2
85%	78%	-7,7
96%	90%	-5,9
93%	89%	-4,4
89%	83%	-6,2
69%	62%	-7,2
57%	44%	-12,2
62%	42%	-19,9
43%	35%	-8,4
35%	29%	-5,8
27%	16%	-10,5
30%	11%	-18,3
14%	13%	-1,5
7%	12%	5,2
3%	5%	1,5

GLOBAL - LITS PRO		
ÉTÉ 2024	ÉTÉ 2025	EVO en pts
18%	22%	3,5
32%	34%	2,6
25%	35%	9,8
20%	27%	7,0
41%	26%	-15,4
24%	22%	-2,5
24%	26%	2,2
22%	40%	18,3
33%	32%	-0,9
35%	41%	6,7
43%	45%	2,7
47%	50%	2,8
40%	40%	-0,3
51%	52%	0,9
70%	68%	-2,5
79%	73%	-6,4
82%	76%	-6,3
94%	89%	-4,3
92%	88%	-3,4
88%	84%	-4,4
69%	65%	-4,2
57%	48%	-8,9
61%	45%	-16,0
47%	41%	-5,8
40%	35%	-5,9
30%	21%	-9,2
31%	15%	-15,7
18%	15%	-2,6
16%	14%	-1,3
10%	8%	-1,8

LITS PAP		
ÉTÉ 2024	ÉTÉ 2025	EVO en pts
38%	27%	-10,2
41%	39%	-2,1
36%	42%	6,2
33%	37%	4,1
42%	37%	-5,6
28%	23%	-4,6
32%	24%	-8,3
29%	35%	6,0
34%	32%	-2,1
36%	36%	0,4
40%	36%	-4,3
40%	42%	2,2
37%	36%	-0,9
40%	49%	8,8
53%	60%	6,6
60%	64%	3,9
65%	69%	4,0
76%	80%	3,2
78%	82%	4,6
72%	80%	7,3
54%	59%	4,8
47%	41%	-6,5
44%	48%	3,9
36%	41%	5,0
30%	37%	7,1
26%	30%	4,1
32%	27%	-4,9
29%	25%	-4,0
25%	28%	3,9
19%	26%	7,0

<b>TOTAL</b>
JUILLET / AOÛT
VACS SCOLAIRES (S28 A S35)

57,1%	58,5%	1,5
75,0%	76,5%	1,5
79,3%	79,3%	0,1

43,1%	40,6%	-2,6
75,7%	70,6%	-5,1
79,9%	74,5%	-5,5

44,6%	42,6%	-2,0
73,9%	70,5%	-3,4
78,1%	74,3%	-3,8

41,8%	43,1%	1,3
59,5%	64,2%	4,7
62,3%	67,7%	5,4

ÉTÉ 2025

PYRENEES MEDITERRANEE



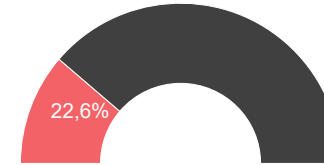
# LES CATÉGORIES D'HÉBERGEMENTS



OBSERVATOIRE DE L'ACTIVITÉ TOURISTIQUE



	ÉTÉ 2024	ÉTÉ 2025	ÉVOLUTIONS
NOMBRE DE LITS	6 986	7 047	+0,9%
PART D'ETRANGERS	20,3%	18,2%	-2,1 pt(s)
TAUX DE REMPLISSAGE	30,8%	32,0%	+1,2 pt(s)
TAUX DE REPONSE	52%	57%	



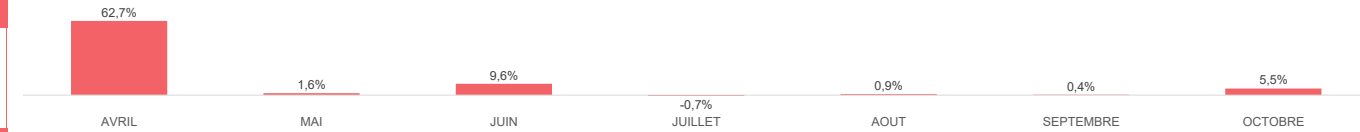
LITS PRO = RÉSIDENCES DE TOURISME + HÔTELS + CLUBS, V.VACANCES & CENTRES + AGENCES IMMOBILIÈRES + CAMPINGS



Date & N° sem.	ÉTÉ 2024	ÉTÉ 2025	ÉTÉ 2024	ÉTÉ 2025	EVO en %
05/04-11/04 S15	10%	15%	4 652	7 596	63,3%
12/04-18/04 S16	18%	25%	8 650	12 390	43,2%
19/04-25/04 S17	14%	25%	6 833	12 091	77,0%
26/04-02/05 S18	12%	20%	5 685	9 932	74,7%
<b>03/05-09/05 S19 - Mai</b>	32%	18%	15 475	8 854	-42,8%
10/05-16/05 S20	16%	15%	7 643	7 250	-5,1%
17/05-23/05 S21	16%	17%	7 753	8 351	7,7%
24/05-30/05 S22	14%	28%	6 898	13 929	101,9%
<b>31/05-06/06 S23 - Juin</b>	22%	21%	10 940	10 186	-6,9%
07/06-13/06 S24	24%	28%	11 525	13 805	19,8%
14/06-20/06 S25	30%	31%	14 388	15 166	5,4%
21/06-27/06 S26	30%	35%	14 768	17 398	17,8%
<b>28/06-04/07 S27 - Juillet</b>	30%	28%	14 458	14 006	-3,1%
05/07-11/07 S28	38%	40%	18 715	19 731	5,4%
12/07-18/07 S29	55%	56%	26 930	27 480	2,0%
19/07-25/07 S30	63%	60%	30 901	29 669	-4,0%
26/07-01/08 S31	67%	65%	32 674	31 889	-2,4%
<b>02/08-08/08 S32 - Août</b>	79%	78%	38 509	38 601	0,2%
09/08-15/08 S33	77%	78%	37 477	38 299	2,2%
16/08-22/08 S34	72%	71%	34 953	35 255	0,9%
23/08-29/08 S35	52%	51%	25 242	25 224	-0,1%
<b>30/08-05/09 S36 - Septembre</b>	33%	32%	16 138	15 888	-1,6%
06/09-12/09 S37	35%	30%	17 173	14 838	-13,6%
13/09-19/09 S38	26%	27%	12 812	13 090	2,2%
20/09-26/09 S39	18%	22%	8 644	10 973	26,9%
27/09-03/10 S40	12%	12%	5 627	5 827	3,6%
<b>04/10-10/10 S41 - Octobre</b>	10%	9%	4 980	4 293	-13,8%
11/10-17/10 S42	8%	9%	3 976	4 644	16,8%
18/10-24/10 S43	8%	9%	3 874	4 518	16,6%
25/10-31/10 S44	5%	6%	2 515	2 737	8,8%
<b>TOTAL</b>	30,8%	32,0%	450 809	473 910	5,1%
<b>JUILLET / AOÛT</b>	59,2%	58,6%	259 860	260 153	0,1%
<b>VACS SCOLAIRES (S28 A S35)</b>	62,9%	62,4%	245 402	246 147	0,3%

62,7%
MAI
1,6%
JUIN
9,6%
JUILLET
-0,7%
AOÛT
0,9%
SEPTEMBRE
0,4%
OCTOBRE
5,5%

ÉVOLUTION DES NUITÉES PAR PÉRIODES COMMERCIALES (EN %)



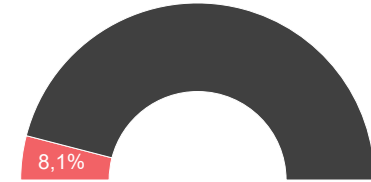
NOMBRE DE NUITÉES





	ÉTÉ 2024	ÉTÉ 2025	ÉVOLUTIONS
NOMBRE DE LITS	570	568	-0,4%
PART D'ETRANGERS	20,2%	21,8%	1,6 pt(s)
TAUX DE REMPLISSAGE	44,9%	46,9%	2,1 pt(s)
TAUX DE REPONSE	40%	54%	

POIDS DES LITS SUR LE STOCK PRO

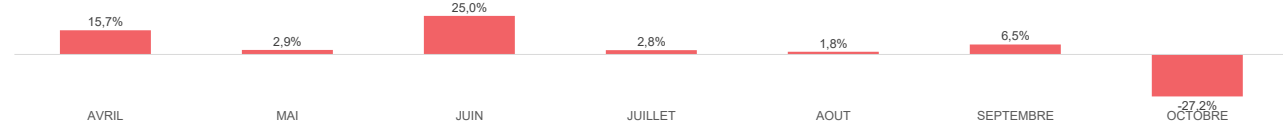


TAUX DE REMPLISSAGE

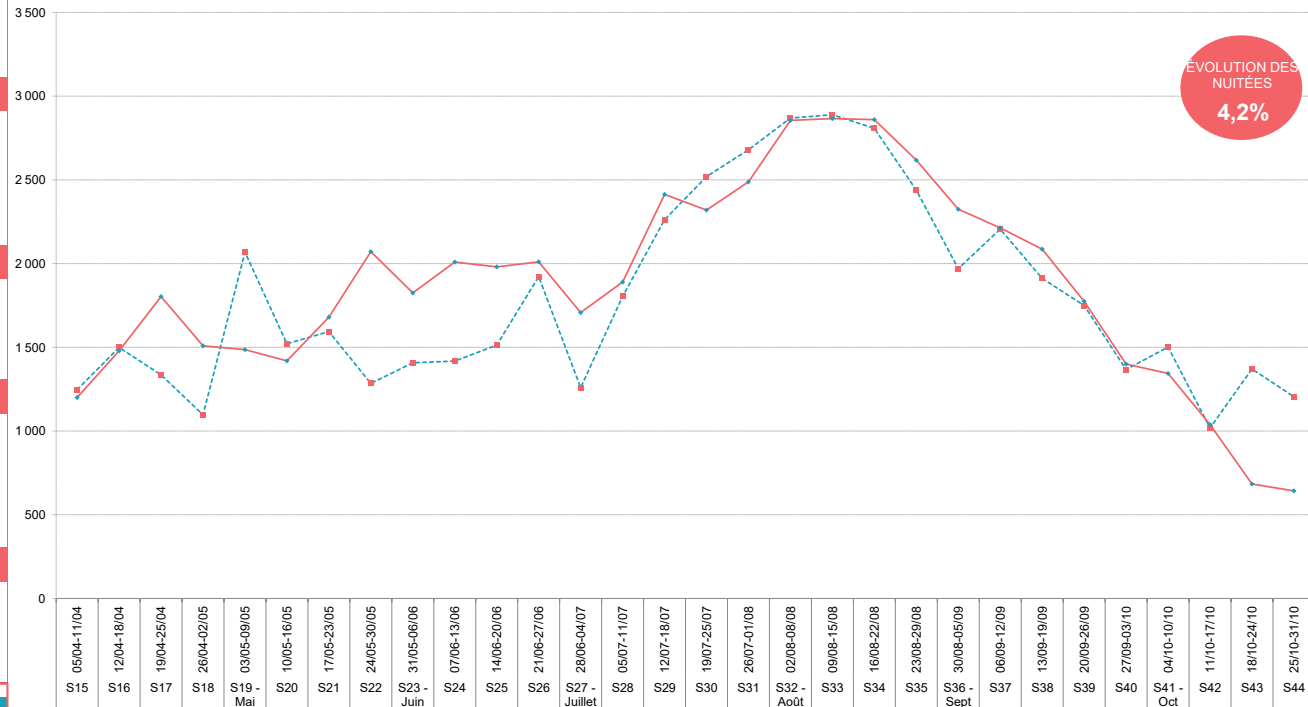
NUITEES

Date & N° sem.	ÉTÉ 2024	ÉTÉ 2025	ÉTÉ 2024	ÉTÉ 2025	EVO en %	
05/04-11/04 S15	31%	30%	1 247	1 200	-3,8%	15,7%
12/04-18/04 S16	38%	37%	1 499	1 479	-1,4%	
19/04-25/04 S17	33%	45%	1 336	1 803	35,0%	
26/04-02/05 S18	27%	38%	1 097	1 509	37,6%	
<b>03/05-09/05 S19 - Mai</b>	52%	37%	2 068	1 486	-28,2%	<b>MAI</b>
10/05-16/05 S20	38%	36%	1 521	1 419	-6,7%	2,9%
17/05-23/05 S21	40%	42%	1 594	1 680	5,4%	
24/05-30/05 S22	32%	52%	1 284	2 071	61,3%	
<b>31/05-06/06 S23 - Juin</b>	35%	46%	1 408	1 825	29,7%	<b>JUIN</b>
07/06-13/06 S24	36%	51%	1 418	2 009	41,7%	25,0%
14/06-20/06 S25	38%	50%	1 513	1 980	30,9%	
21/06-27/06 S26	48%	51%	1 922	2 010	4,6%	
<b>28/06-04/07 S27 - Juillet</b>	32%	43%	1 259	1 708	35,6%	<b>JUILLET</b>
05/07-11/07 S28	45%	48%	1 804	1 890	4,8%	2,8%
12/07-18/07 S29	57%	61%	2 262	2 413	6,7%	
19/07-25/07 S30	63%	58%	2 520	2 320	-7,9%	
26/07-01/08 S31	67%	63%	2 680	2 488	-7,2%	
<b>02/08-08/08 S32 - Août</b>	72%	72%	2 869	2 855	-0,5%	<b>AOÛT</b>
09/08-15/08 S33	72%	72%	2 889	2 866	-0,8%	1,8%
16/08-22/08 S34	70%	72%	2 808	2 860	1,9%	
23/08-29/08 S35	61%	66%	2 438	2 618	7,4%	
<b>30/08-05/09 S36 - Septembre</b>	49%	58%	1 970	2 325	18,0%	<b>SEPTEMBRE</b>
06/09-12/09 S37	55%	56%	2 206	2 213	0,3%	6,5%
13/09-19/09 S38	48%	52%	1 912	2 086	9,1%	
20/09-26/09 S39	44%	45%	1 750	1 774	1,4%	
27/09-03/10 S40	34%	35%	1 367	1 400	2,4%	
<b>04/10-10/10 S41 - Octobre</b>	38%	34%	1 501	1 344	-10,5%	<b>OCTOBRE</b>
11/10-17/10 S42	26%	26%	1 018	1 039	2,0%	-27,2%
18/10-24/10 S43	34%	17%	1 370	684	-50,1%	
25/10-31/10 S44	30%	16%	1 205	643	-46,7%	
<b>TOTAL</b>	44,9%	46,9%	53 735	55 997	4,2%	<b>EVOLUTION</b>
<b>JUILLET / AOÛT</b>	60,0%	61,5%	21 529	22 017	2,3%	
<b>VACS SCOLAIRES (S28 A S35)</b>	63,5%	63,9%	20 270	20 309	0,2%	

ÉVOLUTION DES NUITEES PAR PERIODES COMMERCIALES (EN %)



NOMBRE DE NUITEES



• ÉTÉ 2024

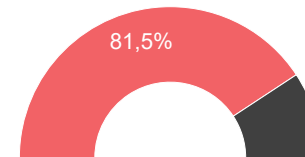
• ÉTÉ 2025



CAMPINGS

	ÉTÉ 2024	ÉTÉ 2025	ÉVOLUTIONS
NOMBRE DE LITS	5 638	5 743	1,9%
PART D'ETRANGERS	23,3%	20,0%	-3,3 pt(s)
TAUX DE REMPLISSAGE	31,9%	30,7%	-1,2 pt(s)
TAUX DE REPONSE	52%	58%	

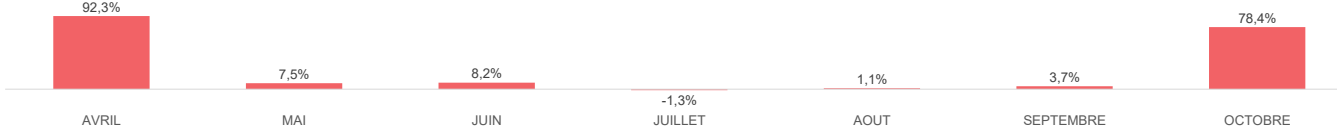
POIDS DES LITS SUR LE STOCK PRO



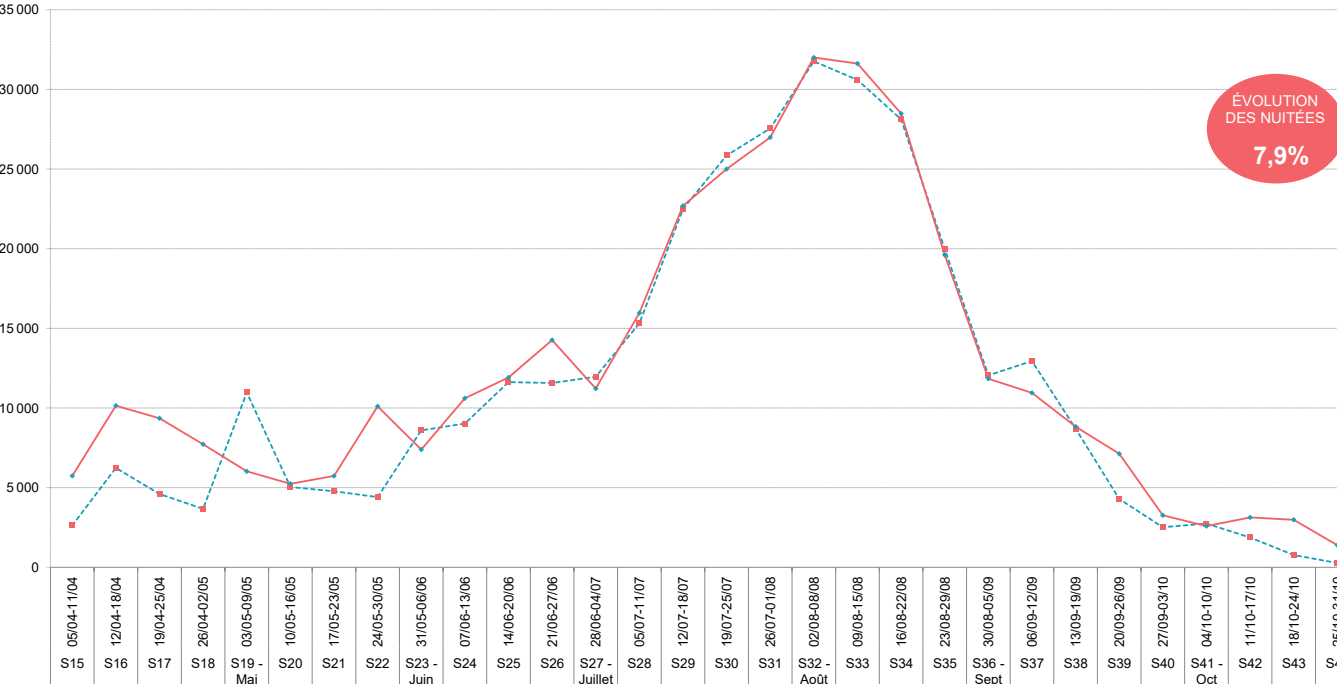
Date & N° sem.	ÉTÉ 2024	ÉTÉ 2025	ÉTÉ 2024	ÉTÉ 2025	EVO en %
05/04-11/04 S15	10%	14%	2 630	5 737	118,2%
12/04-18/04 S16	22%	25%	6 238	10 145	62,6%
19/04-25/04 S17	16%	23%	4 602	9 354	103,3%
26/04-02/05 S18	13%	19%	3 667	7 723	110,6%
<b>03/05-09/05 S19 - Mai</b>	28%	15%	10 978	6 026	-45,1%
10/05-16/05 S20	13%	13%	5 041	5 239	3,9%
17/05-23/05 S21	12%	14%	4 773	5 734	20,1%
24/05-30/05 S22	11%	25%	4 408	10 103	129,2%
<b>31/05-06/06 S23 - Juin</b>	22%	18%	8 598	7 390	-14,1%
07/06-13/06 S24	23%	26%	9 021	10 611	17,6%
14/06-20/06 S25	29%	30%	11 626	11 915	2,5%
21/06-27/06 S26	29%	35%	11 570	14 264	23,3%
<b>28/06-04/07 S27 - Juillet</b>	30%	28%	11 962	11 221	-6,2%
05/07-11/07 S28	39%	40%	15 315	15 964	4,2%
12/07-18/07 S29	57%	56%	22 492	22 693	0,9%
19/07-25/07 S30	66%	62%	25 856	25 000	-3,3%
26/07-01/08 S31	70%	67%	27 554	26 990	-2,0%
<b>02/08-08/08 S32 - Août</b>	80%	80%	31 765	32 002	0,7%
09/08-15/08 S33	78%	79%	30 597	31 622	3,3%
16/08-22/08 S34	71%	71%	28 118	28 486	1,3%
23/08-29/08 S35	51%	49%	19 972	19 611	-1,8%
<b>30/08-05/09 S36 - Septembre</b>	40%	29%	12 052	11 837	-1,8%
06/09-12/09 S37	43%	27%	12 945	10 950	-15,4%
13/09-19/09 S38	29%	22%	8 705	8 831	1,4%
20/09-26/09 S39	19%	18%	4 289	7 129	66,2%
27/09-03/10 S40	17%	8%	2 515	3 263	29,8%
<b>04/10-10/10 S41 - Octobre</b>	18%	6%	2 748	2 588	-5,8%
11/10-17/10 S42	12%	8%	1 868	3 130	67,6%
18/10-24/10 S43	5%	7%	770	2 983	287,4%
25/10-31/10 S44	3%	3%	269	1 388	415,9%

<b>TOTAL</b>	31,9%	30,7%	342 944	369 930	7,9%	<b>EVOLUTION</b>
<b>JUILLET / AOÛT</b>	60,1%	59,0%	213 631	213 588	0,0%	
<b>VACS SCOLAIRES (S28 A S35)</b>	63,9%	62,9%	201 669	202 368	0,3%	

ÉVOLUTION DES NUITÉES PAR PÉRIODES COMMERCIALES (EN %)



NOMBRE DE NUITÉES



■ ÉTÉ 2024

→ ÉTÉ 2025



NOMBRE DE NUITÉES PAR NATIONALITÉ DES LITS PRO

ÉTÉ 2024

79,7% 20,3%



2 Royaume Uni  
1 Pays-Bas  
3 Espagne

LES NATIONALITÉS NE PRENNENT PAS EN COMPTE CELLES DES PROPRIÉTAIRES

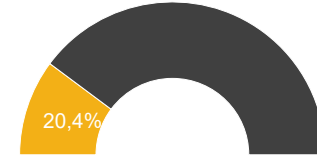
Date & N° sem.	FRANCE	ÉTRANGERS	TOTAL
05/04-11/04 S15	6 423	1 151	7 574
12/04-18/04 S16	10 261	2 113	12 374
19/04-25/04 S17	10 166	1 908	12 073
26/04-02/05 S18	7 796	2 122	9 918
<b>03/05-09/05 S19 - Mai</b>	7 396	1 442	8 837
10/05-16/05 S20	5 892	1 341	7 233
17/05-23/05 S21	6 889	1 444	8 333
24/05-30/05 S22	11 462	2 444	13 907
<b>31/05-06/06 S23 - Juin</b>	8 235	1 926	10 161
07/06-13/06 S24	10 899	2 878	13 778
14/06-20/06 S25	11 973	3 170	15 144
21/06-27/06 S26	12 992	4 382	17 374
<b>28/06-04/07 S27 - Juillet</b>	11 346	2 643	13 989
05/07-11/07 S28	16 656	3 047	19 703
12/07-18/07 S29	22 823	4 628	27 451
19/07-25/07 S30	22 956	6 694	29 650
26/07-01/08 S31	24 410	7 464	31 874
<b>02/08-08/08 S32 - Août</b>	31 625	6 957	38 582
09/08-15/08 S33	33 036	5 245	38 281
16/08-22/08 S34	30 126	5 117	35 243
23/08-29/08 S35	21 583	3 624	25 207
<b>30/08-05/09 S36 - Septembre</b>	12 364	3 507	15 871
06/09-12/09 S37	11 696	3 119	14 815
13/09-19/09 S38	10 374	2 695	13 069
20/09-26/09 S39	8 250	2 706	10 956
27/09-03/10 S40	4 615	1 187	5 802
<b>04/10-10/10 S41 - Octobre</b>	3 650	620	4 270
11/10-17/10 S42	4 265	360	4 625
18/10-24/10 S43	4 284	219	4 503
25/10-31/10 S44	2 534	188	2 722
<b>Total</b>	<b>386 978</b>	<b>86 343</b>	<b>473 321</b>
Part de marché (sur les nuitées pro)	81,8%	18,2%	
Evolution nuitées N vs N-1	7,8%	-5,2%	

Part FR	Part étrangers
84,8%	15,2%
82,9%	17,1%
84,2%	15,8%
78,6%	21,4%
83,7%	16,3%
81,5%	18,5%
82,7%	17,3%
82,4%	17,6%
81,0%	19,0%
79,1%	20,9%
79,1%	20,9%
74,8%	25,2%
81,1%	18,9%
84,5%	15,5%
83,1%	16,9%
77,4%	22,6%
76,6%	23,4%
82,0%	18,0%
86,3%	13,7%
85,5%	14,5%
85,6%	14,4%
77,9%	22,1%
78,9%	21,1%
79,4%	20,6%
75,3%	24,7%
79,5%	20,5%
85,5%	14,5%
92,2%	7,8%
95,1%	4,9%
93,1%	6,9%
81,8%	18,2%

UK	CH	NL	IT	BE	DE	USA	IRL	LU	ES	PORT	DK	FIN.	SW.	NOR.	HU	CZ	PL	RU	PECO	CAN	AUTRES	
401	11	328	7	127	123				109				8									37
510	15	557	10	208	295	16			437				6				10					47
418	39	544	11	170	296	12	7		332				21							9		48
786	24	613	9	182	146	17			267	6				6		6				9		50
294	14	487	8	213	127	73	10		173													43
328	12	406	7	224	89	103	9		120													43
304	10	430	8	256	159	64	10		137		14											52
607	12	850	12	428	274	6	11		168				9									69
411	18	691	9	362	176	7		8	158													85
639	18	1 012	47	431	270	9			332	6												113
788	13	903	29	516	313	15			457			31										105
793	64	719	13	521	254	7			1 927			18										67
595	43	517	23	518	167	33			603		29						15					100
684	27	744	14	600	356	48	12		455		33											72
993	32	1 690	19	828	380	15			484								5					182
1 315	38	3 067	25	1 021	452	57			456		90	37	17				5					113
1 797	112	3 425	27	781	375	125	10	5	446		58	25	154				12	5				107
1 429	28	3 508	31	553	358	48			557		135	22	143				20	6				119
1 433	49	2 075	45	422	371	105	69		484			5					18	6				163
2 064	37	971	39	366	542	9	25		599	12	42	5					17	6				382
1 477	41	655	32	250	302	9			722	9		5					13	6				103
916	75	799	33	581	277	25			676			7					7	10				99
794	29	811	18	508	339	71			462				8				7	5				66
712	85	796	20	318	265	56			372								9	5				56
558	69	916	18	333	454	6	11	52	194				18				8					70
220	56	306	11	145	237			31	122				13									47
53	64	156	14	68	65			91	92		5											12
36	8	59	5	112	60				71													9
25	6	11	6	101	22				40													6
33	6	7	6	75	14				42													6
21 414	1 057	28 053	556	11 220	7 559	936	174	187	11 495	33	406	156	397	6			118	84			17	2 475
4,5%	0,2%	5,9%	0,1%	2,4%	1,6%	0,2%	0,0%	0,0%	2,4%	0,0%	0,1%	0,0%	0,1%	0,0%			0,0%	0,0%			0,0%	0,5%
53%	-11%	-30%	12%	-1%	-11%	5%	-8%	591%	9%	233%	63%	14%	134%	-70%	-100%	-17%	1%	8%	-58%	-75%	-7%	

	ÉTÉ 2024	ÉTÉ 2025	ÉVOLUTIONS
NOMBRE DE LITS	6 363	6 361	0,0%
NUITÉES AU LIT	67	68	0,8%
TAUX DE REMPLISSAGE	32,1%	32,3%	0,3 pt(s)
TAUX DE REPONSE	100%	100%	

POIDS DES LITS SUR LE STOCK STATION

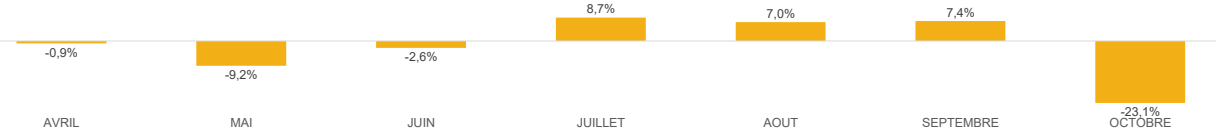


LITS PAP (DE PARTICULIER A PARTICULIER) = C2C

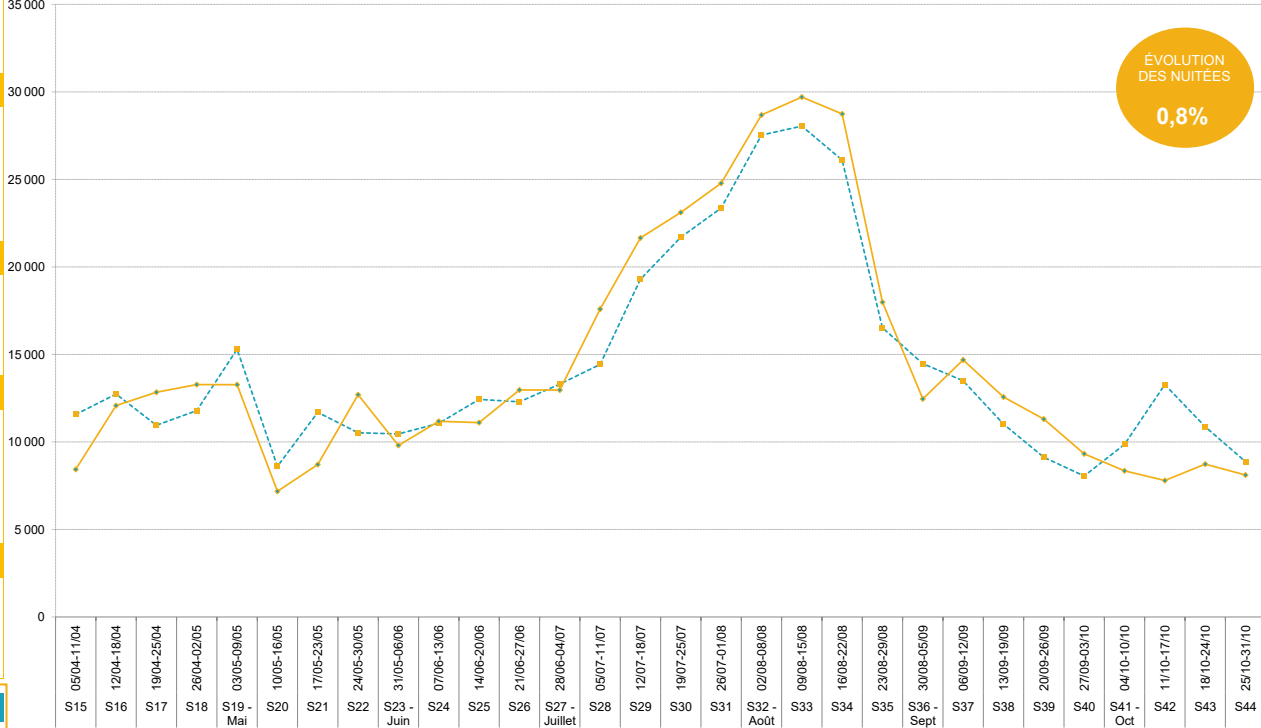
Date & N° sem.	ÉTÉ 2024	ÉTÉ 2025	ÉTÉ 2024	ÉTÉ 2025	EVO en %	
05/04-11/04 S15	26%	19%	11 569	8 432	-27,1%	-0,9%
12/04-18/04 S16	29%	27%	12 735	12 078	-5,2%	
19/04-25/04 S17	25%	29%	10 953	12 840	17,2%	
26/04-02/05 S18	26%	30%	11 790	13 278	12,6%	
<b>03/05-09/05 S19 - Mai</b>	34%	30%	15 295	13 270	-13,2%	<b>MAI</b>
10/05-16/05 S20	19%	16%	8 605	7 179	-16,6%	-9,2%
17/05-23/05 S21	26%	20%	11 692	8 711	-25,5%	
24/05-30/05 S22	24%	29%	10 527	12 699	20,6%	
<b>31/05-06/06 S23 - Juin</b>	23%	22%	10 457	9 801	-6,3%	<b>JUIN</b>
07/06-13/06 S24	25%	25%	11 063	11 181	1,1%	-2,6%
14/06-20/06 S25	28%	25%	12 431	11 104	-10,7%	
21/06-27/06 S26	28%	29%	12 292	12 971	5,5%	
<b>28/06-04/07 S27 - Juillet</b>	30%	29%	13 304	12 967	-2,5%	<b>JUILLET</b>
05/07-11/07 S28	32%	40%	14 429	17 592	21,9%	8,7%
12/07-18/07 S29	43%	49%	19 296	21 659	12,2%	
19/07-25/07 S30	49%	52%	21 696	23 114	6,5%	
26/07-01/08 S31	52%	56%	23 363	24 784	6,1%	
<b>02/08-08/08 S32 - Août</b>	62%	64%	27 532	28 681	4,2%	<b>AOUT</b>
09/08-15/08 S33	63%	67%	28 046	29 707	5,9%	7,0%
16/08-22/08 S34	59%	65%	26 106	28 743	10,1%	
23/08-29/08 S35	37%	40%	16 521	17 983	8,9%	
<b>30/08-05/09 S36 - Septembre</b>	32%	28%	14 473	12 460	-13,9%	<b>SEPTEMBRE</b>
06/09-12/09 S37	30%	33%	13 497	14 685	8,8%	7,4%
13/09-19/09 S38	25%	28%	11 022	12 570	14,0%	
20/09-26/09 S39	20%	25%	9 124	11 307	23,9%	
27/09-03/10 S40	18%	21%	8 056	9 322	15,7%	
<b>04/10-10/10 S41 - Octobre</b>	22%	19%	9 862	8 351	-15,3%	<b>OCTOBRE</b>
11/10-17/10 S42	30%	18%	13 276	7 797	-41,3%	-23,1%
18/10-24/10 S43	24%	20%	10 872	8 732	-19,7%	
25/10-31/10 S44	20%	18%	8 874	8 110	-8,6%	

<b>TOTAL</b>	32,1%	32,3%	428 757	432 108	0,8%	<b>EVOLUTION</b>
<b>JUILLET / AOUT</b>	47,5%	51,2%	190 293	205 230	7,8%	
<b>VACS SCOLAIRES (S28 A S35)</b>	49,7%	54,0%	176 989	192 263	8,6%	

ÉVOLUTION DES NUITÉES PAR PÉRIODES COMMERCIALES (EN %)



NOMBRE DE NUITÉES



ÉTÉ 2024

ÉTÉ 2025

# ÉTÉ 2025

## PYRENEES MEDITERRANEE



# ANNEXES



## OBSERVATOIRE DE L'ACTIVITÉ TOURISTIQUE

## BILAN FIN DE SAISON 2025

## PYRENEES MEDITERRANEE

## LISTE DES RÉPONDANTS


**Campings : 58% de taux de réponse**

CAMPING LAS PLANES  
CAMPING LES ALBERES  
CAMPING MUNICIPAL CERBERE  
CAMPING LES MICOCOULIERS  
CAMPING LA COSCOLLEDA  
CAMPING LE HARAS  
AIRE DE CAMPING CAR CERBERE  
AIRE DE CAMPING CAR ELNE  
AIRE DE CAMPING CAR LAROQUE  
CAMPING CAPFUN EL MOLI  
CAMPING LA MIGNANE  
CAMPING FAGAMIS L'OASIS  
CAMPING LES PECHERS  
CAMPING LE FLORIDA

Rép	N. Rép
X	
X	
X	
X	
X	
X	
X	
X	
X	
X	
	X
	X
	X
	X
	X


**Hôtels : 54% de taux de réponse**

HOTEL LA VIGIE ET ARAGO  
HOTEL LES JARDINS DU CÈDRE  
HOTEL CENTRAL HOTEL  
HOTEL IBIS STYLE COLLIOURE PORT-VENDRES  
HOTEL LES PAQUEBOTS  
HOTEL CARA SOL  
HOTEL SUR LE QUAI  
HOTEL SAINT JACQUES  
HOTEL LA DORADE  
HOTEL RÉSIDENCE BEAR

Rép	N. Rép
X	
X	
X	
X	
	X
	X
	X
	X
	X
	X
	X


**Agences : 0% de taux de réponse**

AGENCE BARRIO IMMO PORT VENDRES

Rép	N. Rép
	X


**Résidences : 93% de taux de réponse**

RESIDENCE LGR GRAND BLEU LE VILLAGE DES ALOES  
RESIDENCE LE BELVEDERE DU RAYON VERT

Rép	N. Rép
X	
	X


**Centres : 0% de taux de réponse**

VILLAGE VACANCES LA VOILE D'OR

Rép	N. Rép
	X

AFIN DE RESPECTER LA CONFIDENTIALITÉ DES HÉBERGEURS, LA SOCIÉTÉ G2A CONSULTING S'ENGAGE À NE DIFFUSER QUE LES SECTEURS PRÉSENTANT AU MOINS TROIS HÉBERGEURS ET NE PERMETTANT PAS D'ISOLER LES RÉSULTATS D'UN HÉBERGEUR EN PARTICULIER

# VOTRE RÉFÉRENT G2A

## PYRENEES MEDITERRANEE



Référent de la Station : Manon TALEC  
Consultante  
Mail : manon.talec@g2a-consulting.fr

Traitement Statistiques : Raphaël DROUET  
Chargé d'Études Statistiques



3 rue d'Hélios  
ZAC de Viarguesin  
34440 COLOMBIERS



[www.g2a-consulting.fr](http://www.g2a-consulting.fr)

