



BILAN ANNUEL 2024

PYRENEES MEDITERRANEE



BILAN ANNUEL 2024



OBSERVATOIRE DE L'ACTIVITÉ TOURISTIQUE



BILAN ANNUEL 2024 PYRENEES MEDITERRANEE

SOMMAIRE

PAGE DE GARDE	p1.
SOMMAIRE	p2.
LES CHIFFRES CLÉS - VOLUMÉTRIE & ÉVOLUTIONS	p3.
LES CHIFFRES CLÉS - PERFORMANCES	p4.
FRÉQUENTATION GLOBALE	p5.
TAUX D'OCCUPATION PAR TYPE D'HEBERGEMENT	p6.
RÉPARTITION DU TAUX D'OCCUPATION ENTRE LOCATAIRES & PROPRIÉTAIRES - RÉSIDENCES & AGENCES	p7.
LES CATÉGORIES D'HÉBERGEMENTS	p8.
LITS PRO	p9.
HÔTELS	p10.
CAMPINGS	p11.
LES MARCHÉS (NATIONALITÉS) DES LITS PRO	p12.
LITS PAP (DE PARTICULIER A PARTICULIER)	p13.

BILAN ANNUEL 2024

PYRENEES MEDITERRANEE

LES CHIFFRES CLÉS - VOLUMÉTRIE & ÉVOLUTIONS

LE STOCK

NOMBRE DE LITS

LES PERFORMANCES

TAUX DE REMPLISSAGE

LES RÉSULTATS

NOMBRE DE NUITÉES

PART D'ETRANGERS

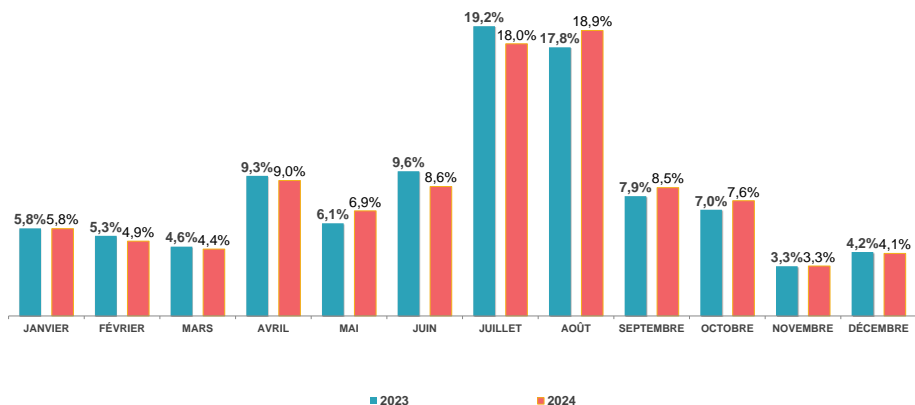
	2023		2024		ÉVO LUTION		2023	2024		ÉVO LUTION		2023	2024		ÉVO LUTION				
					N/N-1 (en nb lits)	N/N-1 (en %)							N/N-1 (en nb de nuitées)	N/N-1 (en %)			N/N-1 (en pts)		
🏠 HÔTELS	578	570	-8	-1,4%			36,4%	32,1%	-4,3			76 525	66 751	-9 774	-12,8%		19,0%	20,1%	1,1
🏠 CAMPINGS	5 960	6 170	210	3,5%			14,3%	16,9%	2,5			311 029	342 387	31 358	10,1%		21,2%	22,8%	1,7
🏠 LITS PRO	7 326	7 540	214	2,9%			16,6%	16,9%	0,3			443 258	464 510	21 252	4,8%		18,3%	20,0%	1,7
🏠 LITS PAP (DE PARTICULIER A PARTICULIER)	6 205	6 363	158	2,5%			27,2%	27,0%	-0,2			615 131	621 110	5 979	1,0%				
🏠 LITS NON COMMERCIALISÉS	17 824	17 451	-373	-2,1%			12,4%	12,8%	0,4			812 511	825 480	12 969	1,6%				
🏠 LITS ENQUÊTÉS																			
🚗 FRÉQUENTATION GLOBALE	31 670	31 669	-1	0,0%			16,2%	16,6%	0,3			1 870 900	1 911 100	40 200	2,1%				
🏠 DONT LITS FERMÉS	315	315	0	0,0%															

* OCCUPATIONS PROPRIETAIRES INCLUSES

	2023	2024
TAUX DE RÉPONSE	89%	90%

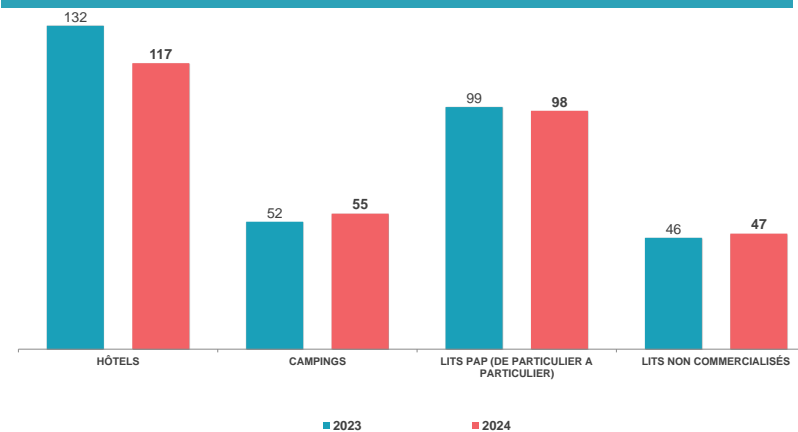
BILAN ANNUEL 2024
PYRENEES MEDITERRANEE
LES CHIFFRES CLÉS - PERFORMANCES

POIDS DES PÉRIODES COMMERCIALES

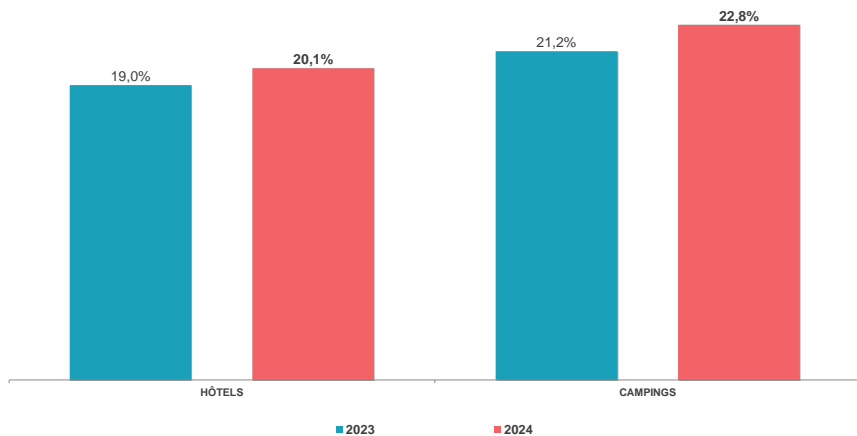


NUITÉES AU LIT

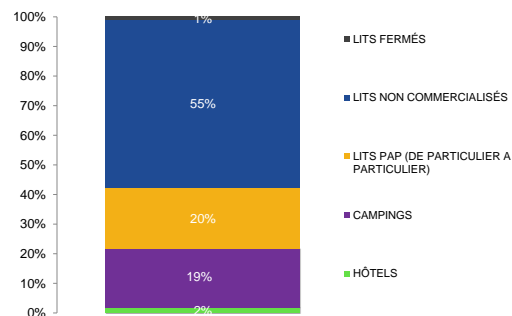
*Nombre moyen de nuitées générées par lit, par catégorie, sur l'ensemble de la période d'observation.



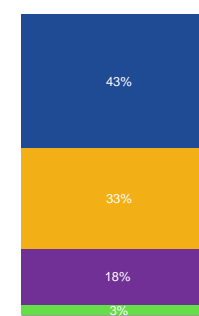
POIDS DE LA CLIENTÈLE ÉTRANGÈRE



POIDS DES LITS PAR CATEGORIE



POIDS DES NUITÉES PAR CATEGORIE



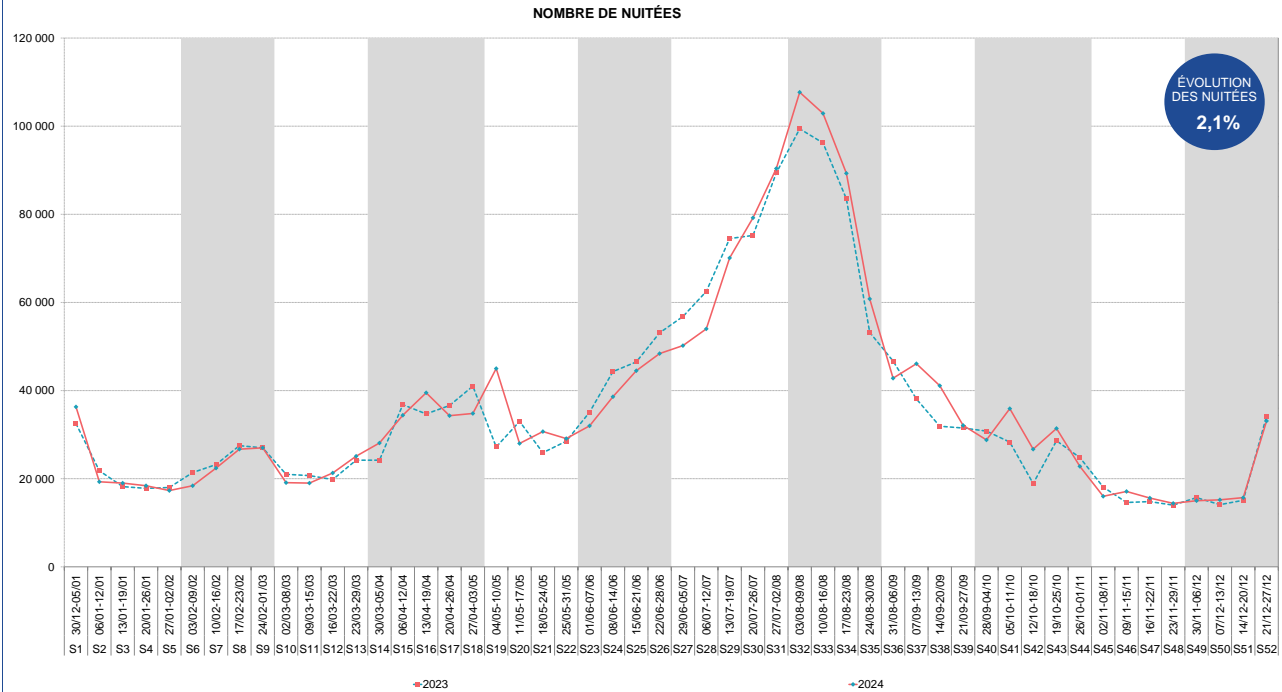
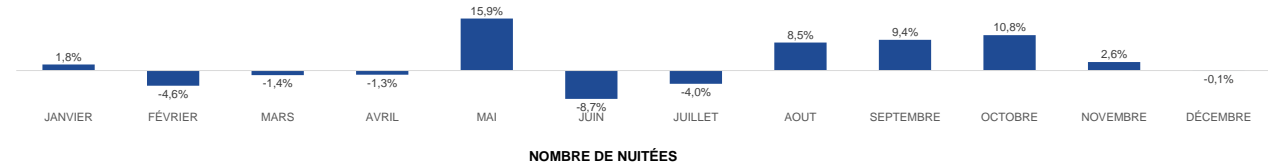


Date & N° sem.	2023	2024	2023	2024	ÉV. (%)
30/12-05/01 S01 - Janvier	15%	16%	32 500	36 300	11,7%
06/01-12/01 S02	10%	9%	21 800	19 300	-11,5%
13/01-19/01 S03	8%	9%	18 200	19 000	4,4%
20/01-26/01 S04	8%	8%	17 800	18 400	3,4%
27/01-02/02 S05	8%	8%	18 000	17 300	-3,9%
03/02-09/02 S06 - Février	10%	8%	21 400	18 400	-14,0%
10/02-16/02 S07	10%	10%	23 200	22 400	-3,4%
17/02-23/02 S08	12%	12%	27 500	26 700	-2,9%
24/02-01/03 S09	12%	12%	27 000	27 000	0,0%
02/03-08/03 S10 - Mars	9%	9%	21 000	19 100	-9,0%
09/03-15/03 S11	9%	9%	20 700	19 000	-8,2%
16/03-22/03 S12	9%	10%	19 800	21 300	7,6%
23/03-29/03 S13	11%	11%	24 200	25 100	3,7%
30/03-05/04 S14 - Avril	11%	13%	24 200	28 100	16,1%
06/04-12/04 S15	17%	16%	36 800	34 400	-6,5%
13/04-19/04 S16	16%	18%	34 700	39 500	13,8%
20/04-26/04 S17	17%	15%	36 600	34 300	-6,3%
27/04-03/05 S18	18%	16%	41 000	34 800	-15,1%
04/05-10/05 S19 - Mai	12%	20%	27 200	45 000	65,4%
11/05-17/05 S20	15%	13%	33 000	28 000	-15,2%
18/05-24/05 S21	12%	14%	25 900	30 700	18,5%
25/05-31/05 S22	13%	13%	28 500	29 100	2,1%
01/06-07/06 S23 - Juin	16%	14%	35 100	32 000	-8,8%
08/06-14/06 S24	20%	17%	44 300	38 600	-12,9%
15/06-21/06 S25	21%	20%	46 500	44 500	-4,3%
22/06-28/06 S26	24%	22%	53 100	48 400	-8,9%
29/06-05/07 S27 - Juillet	26%	23%	56 800	50 200	-11,6%
06/07-12/07 S28	28%	24%	62 500	54 000	-13,6%
13/07-19/07 S29	34%	32%	74 500	70 100	-5,9%
20/07-26/07 S30	34%	36%	75 200	79 200	5,3%
27/07-02/08 S31	40%	41%	89 400	90 400	1,1%
03/08-09/08 S32 - Août	45%	49%	99 400	107 700	8,4%
10/08-16/08 S33	43%	46%	96 200	102 900	7,0%
17/08-23/08 S34	38%	40%	83 500	89 300	6,9%
24/08-30/08 S35	24%	27%	53 200	60 800	14,3%
31/08-06/09 S36 - Septembre	21%	19%	46 700	42 800	-8,4%
07/09-13/09 S37	17%	21%	38 100	46 100	21,0%
14/09-20/09 S38	14%	19%	31 900	41 100	28,8%
21/09-27/09 S39	14%	14%	31 500	32 100	1,9%
28/09-04/10 S40 - Octobre	14%	13%	30 800	28 800	-6,5%
05/10-11/10 S41	13%	16%	28 300	35 900	26,9%
12/10-18/10 S42	9%	12%	18 900	26 700	41,3%
19/10-25/10 S43	13%	14%	28 600	31 400	9,8%
26/10-01/11 S44	11%	10%	24 800	22 800	-8,1%
02/11-08/11 S45 - Novembre	8%	7%	18 100	16 000	-11,6%
09/11-15/11 S46	7%	8%	14 600	17 100	17,1%
16/11-22/11 S47	7%	7%	14 800	15 600	5,4%
23/11-29/11 S48	6%	6%	14 000	14 400	2,9%
30/11-06/12 S49 - Décembre	7%	7%	15 700	15 000	-4,5%
07/12-13/12 S50	6%	7%	14 100	15 200	7,8%
14/12-20/12 S51	7%	7%	15 100	15 700	4,0%
21/12-27/12 S52	15%	15%	34 200	33 100	-3,2%
TOTAL	16,2%	16,6%	1 870 900	1 911 100	2,1%

FRÉQUENTATION GLOBALE : LITS PRO + PAP + NON COMMERCIALISÉS

NOMBRE DE LITS	31 670	31 669	0,0%
NUITÉES AU LIT	59	60	2,2%
TAUX DE REMPLISSAGE	16,2%	16,6%	0,3 pt(s)

ÉVOLUTION DES NUITÉES PAR PÉRIODES COMMERCIALES (EN %)



Aide à la lecture :

Pour cette année 2024, PYRENEES MEDITERRANEE enregistre 1 911 100 nuitées pro + pap + non commercialisées sur l'ensemble de la période. La semaine 32 est le pic de la saison avec un volume de 107 700 nuitées. En moyenne, un lit station réalise 60 nuitées sur l'ensemble de la saison. A date, PYRENEES MEDITERRANEE enregistre une hausse de fréquentation de 2,1% (soit +40 200 nuitées) par rapport à l'année 2023.



BILAN ANNUEL 2024
PYRENEES MEDITERRANEE
TAUX D'OCCUPATION PAR TYPE D'HEBERGEMENT

2023 **2024**
NB LOTS 233 234
NB LITS 578 570



2023 **2024**
1 508 1 555
5 960 6 170



2023 **2024**
1 978



2023 **2024**
1 379 1 413
6 205 6 363



Date & N° sem.	HÔTELS			CAMPINGS			GLOBAL - LITS PRO			LITS PAP		
	2023	2024	EVO en pts	2023	2024	EVO en pts	2023	2024	EVO en pts	2023	2024	EVO en pts
30/12-05/01 S01 - Janvier	31%	29%	-1,7	0%	2%	1,5	4%	5%	1,0	43%	50%	7,0
06/01-12/01 S02	28%	11%	-16,9	0%	1%	0,7	3%	2%	-1,5	30%	27%	-2,5
13/01-19/01 S03	28%	13%	-14,8	0%	1%	0,7	3%	2%	-1,0	26%	26%	0,3
20/01-26/01 S04	26%	13%	-13,1	0%	1%	0,7	3%	2%	-0,8	26%	25%	-0,5
27/01-02/02 S05	26%	14%	-12,2	0%	1%	0,7	3%	2%	-0,8	26%	24%	-1,4
03/02-09/02 S06 - Février	29%	16%	-13,3	0%	1%	0,7	4%	3%	-1,0	27%	21%	-6,3
10/02-16/02 S07	32%	19%	-12,7	0%	1%	0,9	4%	3%	-0,7	29%	28%	-0,6
17/02-23/02 S08	35%	21%	-13,8	0%	1%	0,9	4%	3%	-0,9	33%	31%	-1,5
24/02-01/03 S09	31%	18%	-12,9	0%	1%	0,9	4%	3%	-0,8	31%	31%	-0,2
02/03-08/03 S10 - Mars	30%	21%	-9,3	0%	1%	1,3	4%	4%	-0,1	28%	26%	-1,6
09/03-15/03 S11	19%	17%	-2,6	0%	2%	1,5	4%	3%	-0,5	27%	27%	0,0
16/03-22/03 S12	14%	17%	3,0	0%	2%	1,5	3%	3%	0,6	27%	28%	1,8
23/03-29/03 S13	36%	27%	-8,8	0%	2%	1,7	6%	5%	-0,7	31%	32%	1,3
30/03-05/04 S14 - Avril	44%	49%	4,9	2%	3%	1,1	8%	9%	0,8	44%	32%	-12,0
06/04-12/04 S15	49%	38%	-11,1	7%	15%	8,2	14%	18%	4,2	44%	38%	-6,8
13/04-19/04 S16	47%	48%	1,7	10%	30%	20,1	15%	31%	16,1	42%	41%	-0,4
20/04-26/04 S17	50%	43%	-7,1	12%	21%	9,2	18%	23%	5,9	43%	36%	-7,7
27/04-03/05 S18	55%	36%	-18,7	15%	16%	1,9	20%	19%	-1,1	44%	33%	-11,2
04/05-10/05 S19 - Mai	54%	63%	8,7	9%	35%	26,6	16%	40%	24,0	27%	42%	15,2
11/05-17/05 S20	61%	51%	-10,1	12%	19%	7,6	19%	24%	4,3	36%	28%	-7,9
18/05-24/05 S21	56%	52%	-3,9	10%	15%	4,9	18%	21%	3,2	30%	32%	2,8
25/05-31/05 S22	49%	40%	-8,2	13%	13%	0,0	19%	18%	-0,9	32%	29%	-2,9
01/06-07/06 S23 - Juin	47%	46%	-1,0	33%	27%	-6,1	35%	29%	-6,0	37%	34%	-2,6
08/06-14/06 S24	58%	46%	-11,9	42%	29%	-12,9	43%	31%	-12,3	39%	36%	-2,8
15/06-21/06 S25	61%	49%	-11,9	47%	38%	-9,0	47%	38%	-9,0	43%	40%	-2,5
22/06-28/06 S26	61%	62%	1,8	49%	41%	-7,4	49%	43%	-6,1	42%	40%	-2,2
29/06-05/07 S27 - Juillet	66%	41%	-25,8	57%	36%	-20,4	54%	36%	-18,8	38%	37%	-1,0
06/07-12/07 S28	70%	56%	-13,3	60%	44%	-16,3	59%	44%	-14,6	51%	40%	-10,9
13/07-19/07 S29	77%	71%	-5,8	64%	64%	0,2	65%	63%	-1,8	60%	53%	-6,2
20/07-26/07 S30	73%	80%	6,6	69%	76%	7,0	68%	74%	6,0	59%	60%	1,1
27/07-02/08 S31	87%	85%	-2,0	81%	80%	-0,5	79%	78%	-1,3	65%	65%	-0,3
03/08-09/08 S32 - Août	88%	89%	0,8	86%	93%	7,9	86%	92%	6,2	73%	76%	3,8
10/08-16/08 S33	87%	90%	2,2	86%	89%	3,7	86%	89%	3,4	70%	78%	7,9
17/08-23/08 S34	86%	87%	0,6	70%	80%	9,9	72%	81%	8,6	65%	72%	7,1
24/08-30/08 S35	78%	77%	-1,3	60%	62%	2,4	60%	64%	3,5	47%	54%	6,8
31/08-06/09 S36 - Septembre	72%	64%	-7,7	53%	50%	-3,0	55%	51%	-3,6	44%	47%	3,1
07/09-13/09 S37	75%	71%	-4,2	33%	56%	23,3	39%	57%	18,5	42%	44%	1,7
14/09-20/09 S38	67%	62%	-5,3	11%	38%	26,2	21%	42%	20,8	39%	36%	-2,8
21/09-27/09 S39	56%	57%	0,8	7%	24%	16,9	17%	32%	14,3	34%	30%	-4,4
28/09-04/10 S40 - Octobre	53%	43%	-10,5	3%	13%	10,7	13%	20%	6,3	30%	26%	-3,3
05/10-11/10 S41	50%	49%	-1,5	2%	23%	21,4	10%	26%	15,9	27%	32%	5,2
12/10-18/10 S42	37%	33%	-4,1	1%	14%	13,3	7%	18%	10,7	24%	29%	5,1
19/10-25/10 S43	44%	46%	2,2	1%	7%	6,3	8%	15%	6,7	33%	25%	-8,2
26/10-01/11 S44	36%	37%	1,4	1%	3%	2,6	8%	9%	1,9	34%	19%	-14,2
02/11-08/11 S45 - Novembre	20%	20%	-0,7	0%	1%	0,5	2%	3%	0,3	29%	23%	-6,2
09/11-15/11 S46	19%	20%	0,9	0%	0%	0,4	2%	3%	0,4	23%	30%	7,3
16/11-22/11 S47	15%	14%	-1,2	0%	0%	0,4	2%	2%	0,0	24%	27%	2,8
23/11-29/11 S48	18%	13%	-4,6	0%	0%	0,4	2%	2%	-0,4	22%	25%	3,6
30/11-06/12 S49 - Décembre	30%	14%	-16,2	0%	0%	0,4	4%	2%	-1,7	22%	22%	-0,2
07/12-13/12 S50	14%	11%	-3,0	0%	0%	0,4	2%	2%	0,0	21%	23%	1,8
14/12-20/12 S51	10%	12%	2,1	0%	0%	0,4	1%	2%	0,6	22%	22%	-0,2
21/12-27/12 S52	34%	20%	-14,0	0%	0%	0,4	4%	3%	-1,4	49%	49%	0,0
TOTAL	46,5%	40,8%	-5,8	19,3%	22,6%	3,3	23,1%	24,9%	1,9	37,1%	36,2%	-0,9

PYRENEES MEDITERRANEE



LES CATÉGORIES D'HÉBERGEMENTS



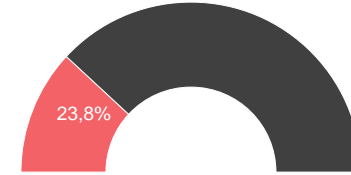
OBSERVATOIRE DE L'ACTIVITÉ TOURISTIQUE



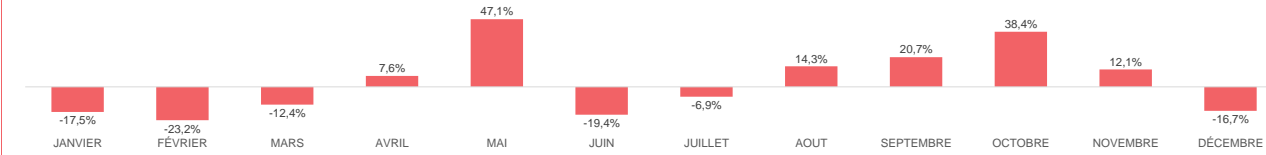
LITS PRO = RESIDENCES DE TOURISME + HOTELS + AGENCES IMMOBILIERES + CAMPINGS

Date & N° sem.	2023	2024	2023	2024	EVO en %
30/12-05/01 S01 - Janvier	2%	2%	1 024	1 281	25,1%
06/01-12/01 S02	2%	1%	904	509	-43,7%
13/01-19/01 S03	2%	1%	884	636	-28,1%
20/01-26/01 S04	2%	1%	795	614	-22,8%
27/01-02/02 S05	2%	1%	829	621	-25,1%
03/02-09/02 S06 - Février	2%	1%	936	683	-27,0%
10/02-16/02 S07	2%	2%	1 026	837	-18,4%
17/02-23/02 S08	2%	2%	1 153	878	-23,9%
24/02-01/03 S09	2%	1%	1 030	784	-23,9%
02/03-08/03 S10 - Mars	2%	2%	993	938	-5,5%
09/03-15/03 S11	3%	2%	1 291	826	-36,0%
16/03-22/03 S12	2%	2%	964	868	-10,0%
23/03-29/03 S13	4%	4%	1 895	1 875	-1,1%
30/03-05/04 S14 - Avril	5%	5%	2 444	2 834	16,0%
06/04-12/04 S15	9%	9%	4 852	4 564	-5,9%
13/04-19/04 S16	11%	16%	5 419	8 696	60,5%
20/04-26/04 S17	12%	13%	6 157	6 691	8,7%
27/04-03/05 S18	14%	10%	7 246	5 321	-26,6%
04/05-10/05 S19 - Mai	11%	29%	5 493	15 145	175,7%
11/05-17/05 S20	12%	13%	6 294	7 048	12,0%
18/05-24/05 S21	12%	13%	6 045	7 042	16,5%
25/05-31/05 S22	12%	11%	6 063	5 922	-2,3%
01/06-07/06 S23 - Juin	25%	20%	12 630	10 685	-15,4%
08/06-14/06 S24	31%	22%	15 860	11 556	-27,1%
15/06-21/06 S25	34%	28%	17 205	14 549	-15,4%
22/06-28/06 S26	35%	27%	17 823	14 403	-19,2%
29/06-05/07 S27 - Juillet	43%	27%	22 127	13 988	-36,8%
06/07-12/07 S28	47%	34%	23 960	18 011	-24,8%
13/07-19/07 S29	52%	51%	26 548	26 704	0,6%
20/07-26/07 S30	54%	59%	27 677	31 124	12,5%
27/07-02/08 S31	61%	62%	31 529	32 968	4,6%
03/08-09/08 S32 - Août	66%	76%	34 099	40 150	17,7%
10/08-16/08 S33	66%	71%	33 934	37 238	9,7%
17/08-23/08 S34	57%	64%	29 225	33 779	15,6%
24/08-30/08 S35	42%	47%	21 766	24 907	14,4%
31/08-06/09 S36 - Septembre	39%	31%	20 002	16 315	-18,4%
07/09-13/09 S37	26%	34%	13 110	18 094	38,0%
14/09-20/09 S38	13%	24%	6 535	12 833	96,4%
21/09-27/09 S39	11%	14%	5 638	7 395	31,2%
28/09-04/10 S40 - Octobre	8%	9%	4 350	4 542	4,4%
05/10-11/10 S41	6%	10%	2 954	5 144	74,2%
12/10-18/10 S42	4%	8%	2 055	3 989	94,1%
19/10-25/10 S43	5%	7%	2 639	3 865	46,5%
26/10-01/11 S44	5%	5%	2 491	2 513	0,9%
02/11-08/11 S45 - Novembre	1%	1%	634	757	19,3%
09/11-15/11 S46	1%	1%	617	780	26,4%
16/11-22/11 S47	1%	1%	505	563	11,4%
23/11-29/11 S48	1%	1%	592	534	-9,9%
30/11-06/12 S49 - Décembre	2%	1%	994	614	-38,2%
07/12-13/12 S50	1%	1%	485	516	6,4%
14/12-20/12 S51	1%	1%	374	562	50,2%
21/12-27/12 S52	2%	2%	1 161	818	-29,5%
TOTAL	16,6%	16,9%	443 258	464 510	4,8%

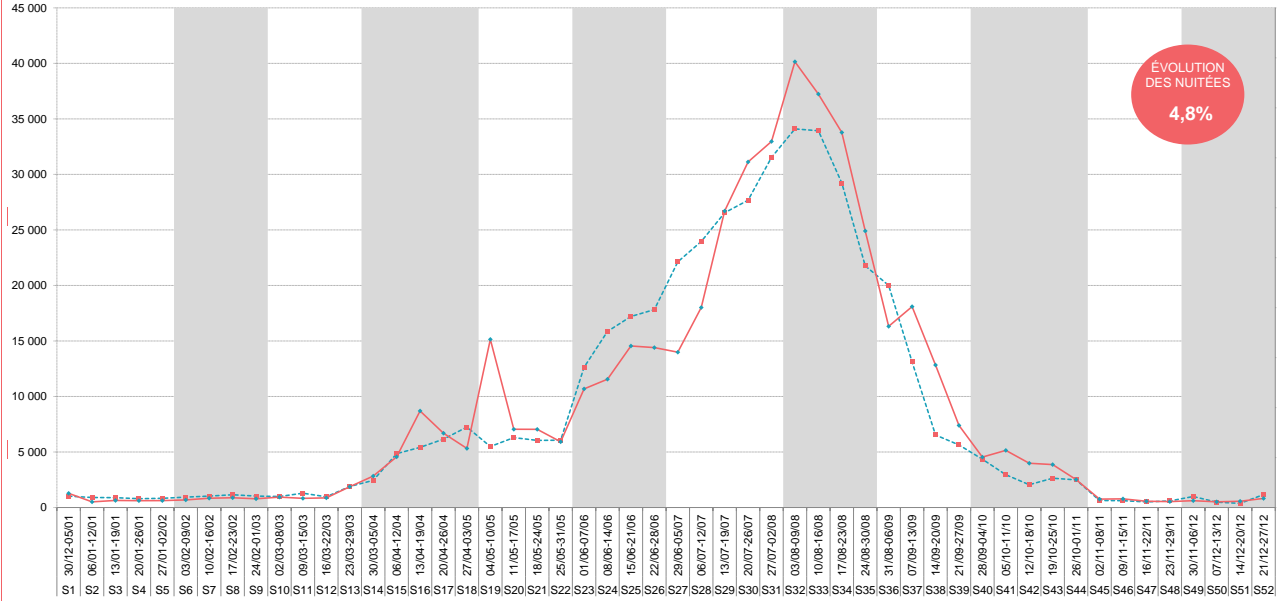
	2023	2024	ÉVOLUTIONS
NOMBRE DE LITS	7 326	7 540	2,9%
PART D'ÉTRANGERS	18,3%	20,0%	1,7 pt(s)
TAUX DE REMPLISSAGE	16,6%	16,9%	0,3 pt(s)
TAUX DE RÉPONSE	80%	81%	



ÉVOLUTION DES NUITEES PAR PERIODES COMMERCIALES (EN %)



NOMBRE DE NUITEES



● 2023

● 2024



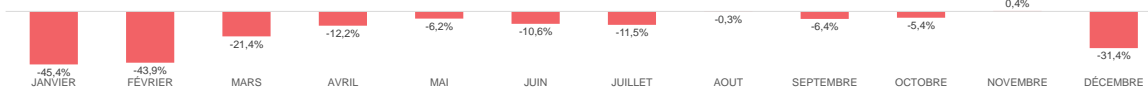
Date & N° sem.	2023	2024	2023	2024	Evo en %
30/12-05/01 S01 - Janvier	24%	22%	979	905	-7,6%
06/01-12/01 S02	21%	8%	864	306	-64,6%
13/01-19/01 S03	22%	9%	878	376	-57,2%
20/01-26/01 S04	20%	9%	795	360	-54,7%
27/01-02/02 S05	20%	11%	829	426	-48,6%
03/02-09/02 S06 - Février	23%	12%	936	490	-47,6%
10/02-16/02 S07	25%	15%	1 026	596	-41,9%
17/02-23/02 S08	28%	16%	1 125	651	-42,1%
24/02-01/03 S09	25%	14%	1 002	556	-44,5%
02/03-08/03 S10 - Mars	24%	15%	965	626	-35,1%
09/03-15/03 S11	16%	12%	654	481	-26,5%
16/03-22/03 S12	12%	12%	486	505	3,9%
23/03-29/03 S13	28%	23%	1 136	936	-17,6%
30/03-05/04 S14 - Avril	34%	39%	1 376	1 597	16,1%
06/04-12/04 S15	39%	31%	1 587	1 247	-21,4%
13/04-19/04 S16	36%	37%	1 465	1 499	2,3%
20/04-26/04 S17	39%	33%	1 572	1 336	-15,0%
27/04-03/05 S18	42%	27%	1 719	1 097	-36,2%
04/05-10/05 S19 - Mai	42%	52%	1 706	2 068	21,2%
11/05-17/05 S20	48%	38%	1 933	1 521	-21,3%
18/05-24/05 S21	43%	40%	1 745	1 594	-8,7%
25/05-31/05 S22	37%	32%	1 509	1 284	-14,9%
01/06-07/06 S23 - Juin	35%	35%	1 425	1 408	-1,2%
08/06-14/06 S24	44%	36%	1 770	1 418	-19,9%
15/06-21/06 S25	47%	38%	1 908	1 513	-20,7%
22/06-28/06 S26	47%	48%	1 903	1 922	1,0%
29/06-05/07 S27 - Juillet	51%	32%	2 057	1 259	-38,8%
06/07-12/07 S28	54%	45%	2 165	1 804	-16,7%
13/07-19/07 S29	61%	57%	2 476	2 262	-8,6%
20/07-26/07 S30	58%	63%	2 346	2 520	7,4%
27/07-02/08 S31	70%	67%	2 850	2 680	-6,0%
03/08-09/08 S32 - Août	71%	72%	2 881	2 869	-0,4%
10/08-16/08 S33	71%	72%	2 867	2 889	0,8%
17/08-23/08 S34	70%	70%	2 816	2 808	-0,3%
24/08-30/08 S35	61%	61%	2 479	2 438	-1,6%
31/08-06/09 S36 - Septembre	54%	49%	2 179	1 970	-9,6%
07/09-13/09 S37	58%	55%	2 357	2 206	-6,4%
14/09-20/09 S38	51%	48%	2 068	1 912	-7,6%
21/09-27/09 S39	44%	44%	1 771	1 750	-1,2%
28/09-04/10 S40 - Octobre	40%	34%	1 636	1 367	-16,4%
05/10-11/10 S41	37%	38%	1 504	1 501	-0,2%
12/10-18/10 S42	27%	26%	1 097	1 018	-7,2%
19/10-25/10 S43	34%	34%	1 386	1 370	-1,1%
26/10-01/11 S44	30%	30%	1 208	1 205	-0,2%
02/11-08/11 S45 - Novembre	16%	16%	634	650	2,5%
09/11-15/11 S46	15%	17%	599	685	14,4%
16/11-22/11 S47	11%	12%	463	475	2,5%
23/11-29/11 S48	14%	11%	550	446	-19,0%
30/11-06/12 S49 - Décembre	24%	12%	952	479	-49,7%
07/12-13/12 S50	11%	9%	443	375	-15,3%
14/12-20/12 S51	8%	11%	332	421	26,8%
21/12-27/12 S52	28%	17%	1 116	674	-39,6%
TOTAL	36,4%	32,1%	76 525	66 751	-12,8%

	2023	2024	EVOLUTIONS
NOMBRE DE LITS	578	570	-1,4%
PART D'ETRANGERS	19,0%	20,1%	1,1 pt(s)
TAUX DE REMPLISSAGE	36,4%	32,1%	-4,3 pt(s)
TAUX DE REPONSE	89%	88%	

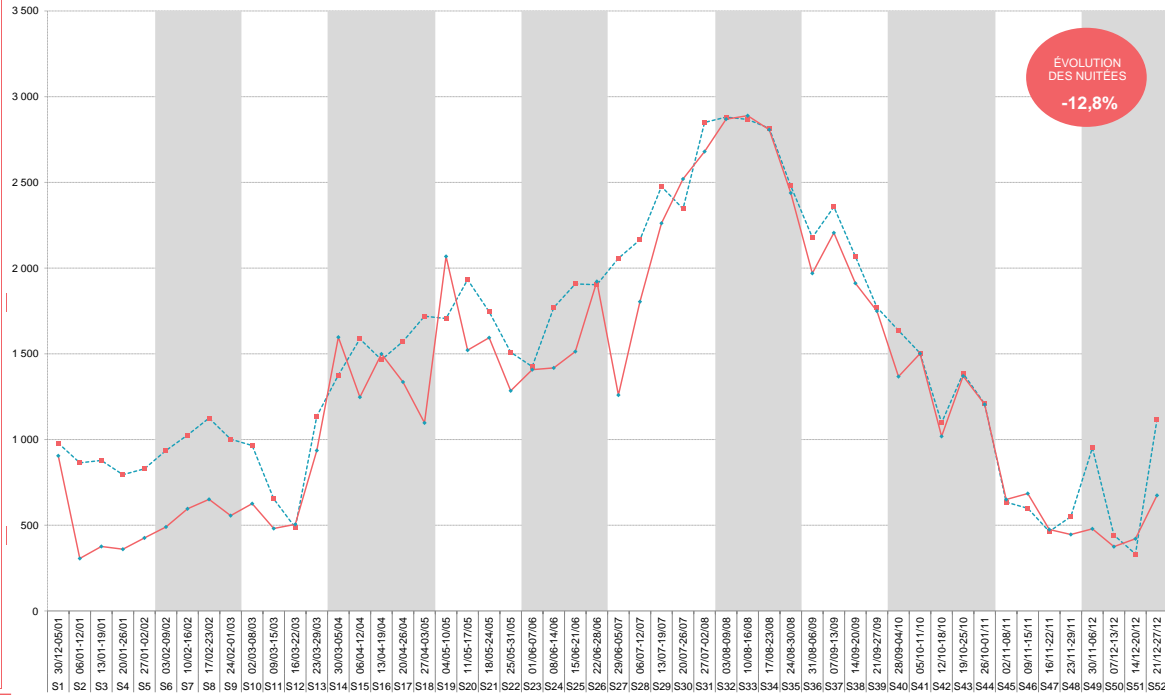
POIDS DES LITS SUR LE STOCK PRO



ÉVOLUTION DES NUITÉES PAR PÉRIODES COMMERCIALES (EN %)



NOMBRE DE NUITÉES



• 2023

• 2024



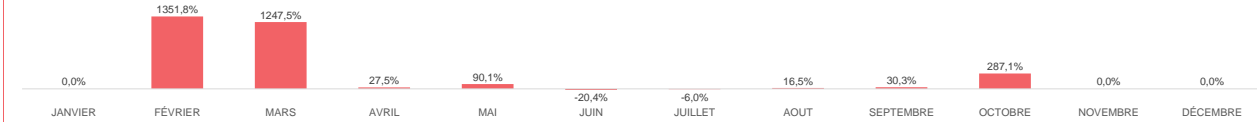
POIDS DES LITS SUR LE STOCK PRO



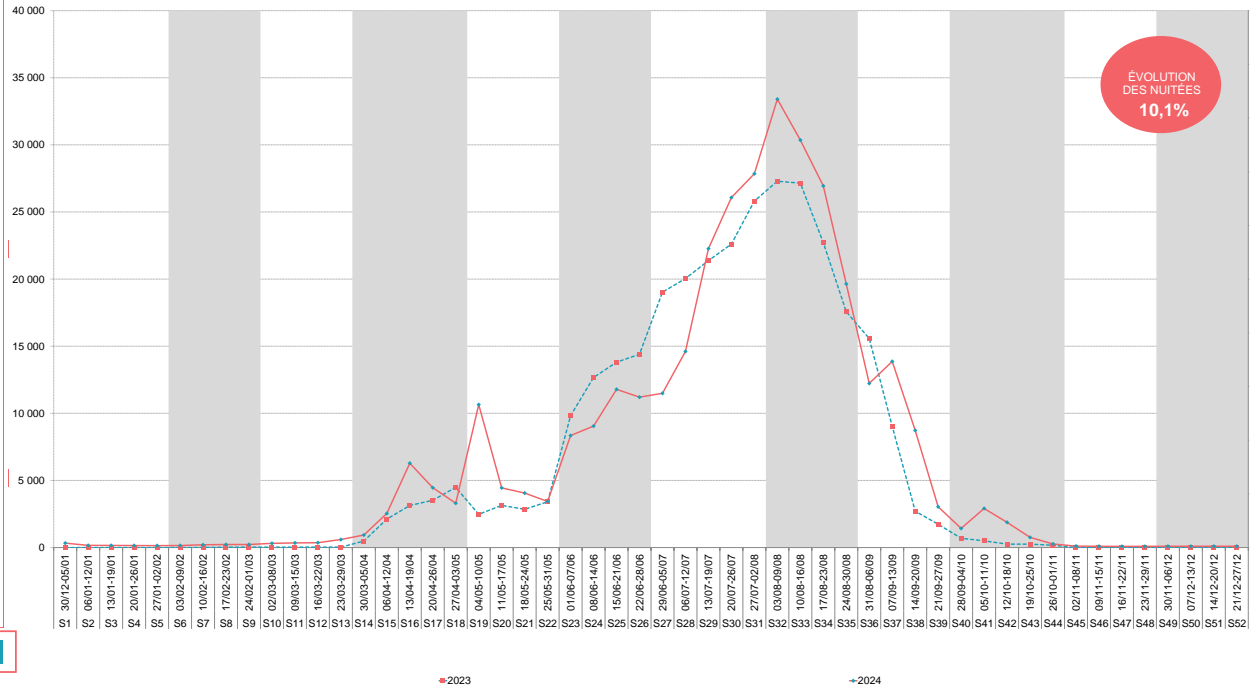
Date & N° sem.	2023	2024	2023	2024	ÉVOLUT. (%)
30/12-05/01 S01 - Janvier	0%	1%	0	329	
06/01-12/01 S02	0%	0%	0	162	
13/01-19/01 S03	0%	0%	0	156	
20/01-26/01 S04	0%	0%	0	150	
27/01-02/02 S05	0%	0%	0	144	
03/02-09/02 S06 - Février	0%	0%	0	152	
10/02-16/02 S07	0%	0%	0	206	
17/02-23/02 S08	0%	1%	28	227	710,7%
24/02-01/03 S09	0%	1%	28	228	714,3%
02/03-08/03 S10 - Mars	0%	1%	28	312	1 014,3%
09/03-15/03 S11	0%	1%	32	345	978,1%
16/03-22/03 S12	0%	1%	32	363	1 034,4%
23/03-29/03 S13	0%	1%	28	597	2 032,1%
30/03-05/04 S14 - Avril	1%	2%	495	933	92,4%
06/04-12/04 S15	5%	10%	2 119	2 542	19,9%
13/04-19/04 S16	8%	22%	3 133	6 284	100,6%
20/04-26/04 S17	8%	16%	3 521	4 460	26,7%
27/04-03/05 S18	11%	12%	4 481	3 303	-26,3%
04/05-10/05 S19 - Mai	6%	27%	2 478	10 648	329,7%
11/05-17/05 S20	8%	11%	3 142	4 446	41,5%
18/05-24/05 S21	7%	10%	2 849	4 062	42,6%
25/05-31/05 S22	8%	9%	3 413	3 432	0,6%
01/06-07/06 S23 - Juin	24%	19%	9 829	8 343	-15,1%
08/06-14/06 S24	30%	21%	12 675	9 052	-28,6%
15/06-21/06 S25	33%	27%	13 809	11 787	-14,6%
22/06-28/06 S26	35%	26%	14 402	11 205	-22,2%
29/06-05/07 S27 - Juillet	46%	27%	19 028	11 492	-39,6%
06/07-12/07 S28	48%	34%	20 038	14 611	-27,1%
13/07-19/07 S29	51%	52%	21 377	22 266	4,2%
20/07-26/07 S30	54%	60%	22 612	26 079	15,3%
27/07-02/08 S31	62%	64%	25 812	27 848	7,9%
03/08-09/08 S32 - Août	65%	77%	27 289	33 406	22,4%
10/08-16/08 S33	65%	70%	27 147	30 358	11,8%
17/08-23/08 S34	54%	62%	22 721	26 944	18,6%
24/08-30/08 S35	42%	45%	17 564	19 637	11,8%
31/08-06/09 S36 - Septembre	37%	36%	15 574	12 229	-21,5%
07/09-13/09 S37	22%	41%	9 032	13 866	53,5%
14/09-20/09 S38	6%	26%	2 708	8 726	222,3%
21/09-27/09 S39	4%	12%	1 740	3 040	74,7%
28/09-04/10 S40 - Octobre	2%	9%	693	1 430	106,5%
05/10-11/10 S41	1%	19%	501	2 912	481,7%
12/10-18/10 S42	1%	12%	254	1 881	639,1%
19/10-25/10 S43	1%	5%	254	761	199,0%
26/10-01/11 S44	0%	3%	171	267	56,1%
02/11-08/11 S45 - Novembre	0%	0%	0	107	
09/11-15/11 S46	0%	0%	0	95	
16/11-22/11 S47	0%	0%	0	88	
23/11-29/11 S48	0%	0%	0	88	
30/11-06/12 S49 - Décembre	0%	0%	0	97	
07/12-13/12 S50	0%	0%	0	97	
14/12-20/12 S51	0%	0%	0	97	
21/12-27/12 S52	0%	0%	0	97	
TOTAL	14,3%	16,9%	311 029	342 387	10,1%

	2023	2024	ÉVOLUTIONS
NOMBRE DE LITS	5 960	6 170	3,5%
PART D'ÉTRANGERS	21,2%	22,8%	1,7 pt(s)
TAUX DE REMPLISSAGE	14,3%	16,9%	2,5 pt(s)
TAUX DE RÉPONSE	80%	81%	

ÉVOLUTION DES NUITÉES PAR PÉRIODES COMMERCIALES (EN %)



NOMBRE DE NUITÉES



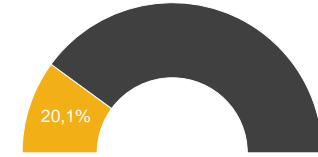
TAUX DE REMPLISSAGE

NUITEES

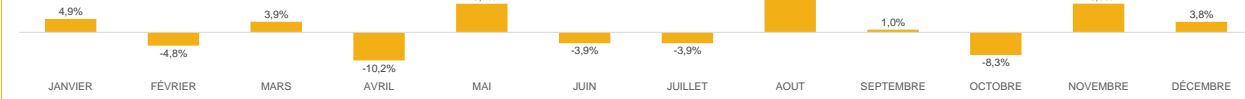
LITS PAP (DE PARTICULIER A PARTICULIER) = C2C

Date & N° sem.	2023	2024	2023	2024	ÉVOLUTION
30/12-05/01 S01 - Janvier	33%	39%	14 247	16 974	19,1%
06/01-12/01 S02	20%	19%	8 867	8 329	-6,1%
13/01-19/01 S03	18%	19%	7 782	8 067	3,7%
20/01-26/01 S04	18%	18%	7 713	7 725	0,2%
27/01-02/02 S05	18%	17%	7 671	7 444	-3,0%
03/02-09/02 S06 - Février	22%	17%	9 591	7 546	-21,3%
10/02-16/02 S07	23%	23%	10 136	10 178	0,4%
17/02-23/02 S08	26%	26%	11 507	11 256	-2,2%
24/02-01/03 S09	25%	26%	11 053	11 258	1,9%
02/03-08/03 S10 - Mars	19%	19%	8 358	8 066	-3,5%
09/03-15/03 S11	19%	19%	8 139	8 342	2,5%
16/03-22/03 S12	18%	20%	7 996	8 756	9,5%
23/03-29/03 S13	21%	23%	9 275	9 906	6,8%
30/03-05/04 S14 - Avril	21%	23%	9 242	9 966	7,8%
06/04-12/04 S15	31%	27%	13 324	11 569	-13,2%
13/04-19/04 S16	29%	29%	12 532	12 735	1,6%
20/04-26/04 S17	30%	25%	12 985	10 953	-15,6%
27/04-03/05 S18	36%	26%	15 427	11 790	-23,6%
04/05-10/05 S19 - Mai	22%	34%	9 567	15 295	59,9%
11/05-17/05 S20	25%	19%	10 759	8 605	-20,0%
18/05-24/05 S21	24%	26%	10 431	11 692	12,1%
25/05-31/05 S22	22%	20%	9 601	8 968	-6,6%
01/06-07/06 S23 - Juin	25%	23%	10 988	10 457	-4,8%
08/06-14/06 S24	27%	25%	11 634	11 063	-4,9%
15/06-21/06 S25	30%	28%	12 865	12 431	-3,4%
22/06-28/06 S26	29%	28%	12 656	12 292	-2,9%
29/06-05/07 S27 - Juillet	31%	30%	13 310	13 304	-0,0%
06/07-12/07 S28	41%	32%	17 893	14 429	-19,4%
13/07-19/07 S29	48%	43%	21 004	19 296	-8,1%
20/07-26/07 S30	48%	49%	20 758	21 696	4,5%
27/07-02/08 S31	53%	52%	22 893	23 363	2,1%
03/08-09/08 S32 - Août	59%	62%	25 518	27 532	7,9%
10/08-16/08 S33	57%	63%	24 580	28 046	14,1%
17/08-23/08 S34	53%	59%	22 957	26 106	13,7%
24/08-30/08 S35	32%	37%	14 063	16 521	17,5%
31/08-06/09 S36 - Septembre	30%	32%	13 178	14 473	9,8%
07/09-13/09 S37	29%	30%	12 656	13 497	6,6%
14/09-20/09 S38	27%	25%	11 601	11 022	-5,0%
21/09-27/09 S39	23%	20%	10 205	9 124	-10,6%
28/09-04/10 S40 - Octobre	20%	18%	8 844	8 056	-8,9%
05/10-11/10 S41	19%	22%	8 066	9 862	22,3%
12/10-18/10 S42	17%	20%	7 283	9 033	24,0%
19/10-25/10 S43	23%	17%	9 821	7 537	-23,3%
26/10-01/11 S44	23%	13%	10 073	5 954	-40,9%
02/11-08/11 S45 - Novembre	20%	16%	8 878	7 147	-19,5%
09/11-15/11 S46	16%	21%	6 959	9 442	35,7%
16/11-22/11 S47	17%	19%	7 410	8 479	14,4%
23/11-29/11 S48	15%	18%	6 681	7 993	19,6%
30/11-06/12 S49 - Décembre	16%	16%	6 867	6 985	1,7%
07/12-13/12 S50	15%	16%	6 403	7 138	11,5%
14/12-20/12 S51	16%	15%	6 741	6 854	1,7%
21/12-27/12 S52	37%	37%	16 144	16 559	2,6%
TOTAL	27,2%	27,0%	615 131	621 110	1,0%

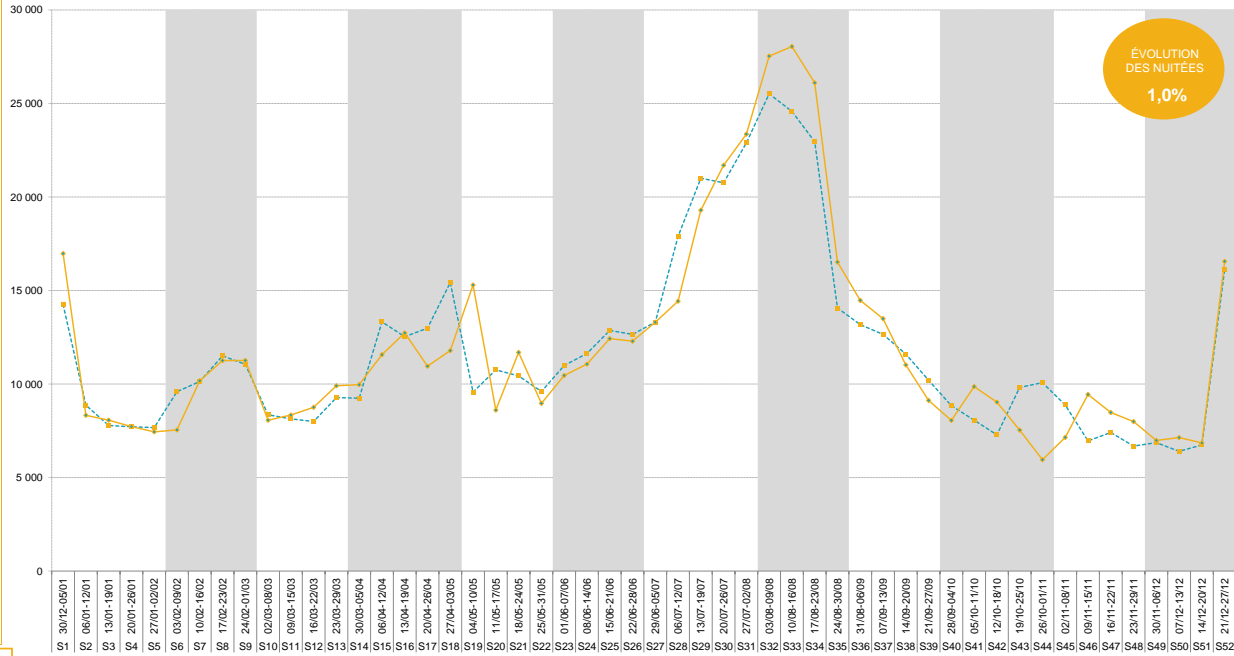
	2023	2024	ÉVOLUTIONS
NOMBRE DE LITS	6 205	6 363	2,5%
NUITEES AU LIT	99	98	-1,5%
TAUX DE REMPLISSAGE	27,2%	27,0%	-0,2 pt(s)
TAUX DE RÉPONSE	100%	100%	



ÉVOLUTION DES NUITEES PAR PERIODES COMMERCIALES (EN %)



NOMBRE DE NUITEES



→2023

→2024

PYRENEES MEDITERRANEE



Référent de la Station : Clément BERTHOUT

Consultant

Mail : clement.berthout@g2a-consulting.fr

Traitement Statistiques : Raphael DROUET

Chargé d'Études Statistiques



3 rue d'Hélios
ZAC de Viarguesin
34440 COLOMBIERS



www.g2a-consulting.fr

