



Guide du partenaire

2025

Comptoir des loisirs

Notre engagement

Bienvenue

à l'Office de Tourisme Intercommunal Pyrénées Méditerranée

Fort d'une équipe de 17 agents permanents, soutenue par des alternants et saisonniers, l'OTI s'engage activement à vos côtés pour accomplir 4 missions principales : **l'accueil, la diffusion de l'information, la promotion dynamique et la facilitation de la commercialisation.**

En réunissant les secteurs aussi divers que variés **de l'illibéris, des Albères et de la Côte Vermeille**, nous représentons un territoire unique.

Notre objectif est de positionner notre destination en tant que modèle d'un tourisme plus responsable, en trouvant un juste équilibre entre l'affluence touristique, la préservation de l'environnement et l'offre d'expériences novatrices.

Main dans la main, avec vous et pour vous, nous nous engageons à dynamiser et faire rayonner notre destination Mar i Munt.

Ce guide du partenaire vous permettra de découvrir votre engagement auprès de votre office de tourisme intercommunal "Pyrénées Méditerranée" ainsi que nos engagements auprès de vous.



Sandrine Fabier
Directrice de l'OTI Pyrénées Méditerranée

Chiffres clés de l'OTI

7 bureaux - 47 000 visiteurs en 2024

146K internautes en 2024



4,6K followers



7,5K followers



Notre équipe...



Sandrine Fabier
Directrice



Rose-Merry Conan
**Responsable
Qualité accueil**



Valérie Grunfeld
**Responsable Administrative et
financière, Régisseuse**



Isabelle Berga
Responsable Développement



Bernadine Giamalis
Standard téléphonique



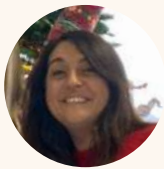
Mathilde Da Cruz Calvet
Comptabilité



Caroline Mahoux
Communication



Bettina Bauer
**Chargée du site
Internet et des éditions**



Marjorie Galano
Accueil hors les murs



Gabrielle Briatte
Commercialisation



Vanessa Carbonne
Activités, Groupes



Elisabeth Coste
**Développement
Geotrek**



Virginie Carbou
Accueil BIT Cerbère



Sandrine Grandin
Taxe de séjour



Laura Mayonove
**Hébergements
Taxe de séjour**



Sibylle Rui
Traductions



Philippe Esperiquette
Guide conférencier



Camille Reynaud
Animations, Visites guidées



Joanna Brzozowska
Green Destination



Hugo Pagès
Photos / Vidéos



Eva Ruiz
Animations, Photothèque



Oksana Gura
**Traductions
Livret Fêtes et Manifestations**



Jordan Torrents
Animations Nature

Le Comptoir des loisirs, c'est...

- **7 points de vente** (1 dans chacun des 7 bureaux d'accueil de l'Office de Tourisme intercommunal) et **1 boutique en ligne sur notre site internet** pour valoriser nos partenaires locaux.
- Un moyen de **valoriser nos prestataires locaux** et **créer du lien** sur notre territoire, entre partenaires publics, privés et associatifs.
- Un choix délibéré d'**acteurs qui partagent nos valeurs** : prestataires d'activités, vigneron, sites, équipements de loisirs, communes, service de la Communauté de Communes...
- Un laboratoire d'expérimentation pour **tester des produits insolites** : Notre équipe, toujours à l'écoute de nouvelles idées pour mettre en valeur le territoire, développe régulièrement de nouveaux partenariats pour créer des produits exclusifs ou packagés.

+ 40 partenaires

Comptoir des loisirs
Découvrir, bouger, réserver !

On s'occupe de tout...
pour vous !

CA de 116,2K
euros en 2024
(+41%)

Dont 54K euros
de ventes
sur le site web

Témoignages

"C'est grâce au partenariat avec l'OTI que les balades vigneronnes en kayak ont été créées. Cela nous a permis de proposer une activité originale et exclusive, qui met en valeur le territoire tout en dynamisant notre activité, un plus en saison comme en hors-saison."

Greg, Vermeille Kayak

"Mon partenariat avec l'OTI a permis de structurer l'organisation de mes visites, qui aujourd'hui fonctionnent beaucoup mieux. La réservation via l'OTI me simplifie grandement la gestion administrative et logistique."

Jérôme, Brasserie La Canya

Les initiatives et projets,

pour dynamiser le territoire

484 personnes
aux visites guidées
2024
(+ 70%)



Les Randonnées et Visites guidées

par les membres de l'équipe OTI

Notre objectif premier est de faire découvrir la diversité de notre territoire à travers des visites et randonnées guidées historiques et insolites.

+ 600 personnes
en 2024



Les Semaines Mar i Munt

Nous avons développé ces semaines au printemps et à l'automne pour dynamiser le territoire en hors saison et montrer son attractivité à l'année. Celles-ci vous permettent aussi de mettre en valeur vos activités toute l'année.



+ 600 personnes
aux ateliers pour
enfants de l'OTI

Les Animations familiales

Jeux de piste accompagnés, Rallyes Rando tous les étés et ateliers créatifs ou ludiques avec nos partenaires, nous mettons tout en œuvre pour occuper les jeunes comme les adultes et permettre de s'amuser au frais !



+ 300 personnes
aux Apéritifs
Vignerons en 2024

Les Animations œnologiques

Apéritifs vigneron, le Fascinant Weekend et les Balades vigneronnes en kayak. Nous mettons en valeur la diversité viticole que possède notre territoire, projet que l'office intercommunal porte depuis toujours.



Notre présence sur les supports numériques

Découvrir plus de 200 activités en pleine nature avec **GÉOTREK** ou encore les secrets des villages en vivant des aventures surprenantes avec **BALUDIK**, nos supports numériques accompagnent vos clients pendant leur séjour sur le territoire et complètent votre offre.

En adhérant au comptoir des loisirs, c'est la garantie :

- D'une **promotion** toute l'année tout en étant accompagné par une équipe professionnelle toujours à l'écoute
- D'une **visibilité accrue** de votre offre pour développer votre chiffre d'affaire
- De se différencier face à la concurrence
- D'être **accessible** sur nos différents supports grâce au **logiciel comptable fiable et sécurisé** qui permet un accès à la vente en ligne **24h/24 et 7j/7**.

Visibilité accrue

- Comptoir physique et boutique en ligne (accessible 24h/24)
- Dépliants disponibles dans 7 bureaux avec un espace dédié exclusif
- Diffusion sur les écrans vidéos
- Parution dans le Guide des Activités avec une priorité pour les partenaires
- Visibilité à l'OT d'Argelès

Facilitation pour les partenaires

- Sélection d'activités pour guider les choix des clients
- Gestion complète par l'Office de Tourisme (enregistrement des produits, suivi des ventes et des annulations, encaissements sécurisés, transmission des informations par mail)

Vos avantages

Soutien et innovation

- Accompagnement pour créer de nouvelles expériences
- Valorisation des produits et activités existants
- Visite de l'équipe au travers d'éductours et/ou réunions
- Accueil presse (selon les besoins)
- Présence sur les salons

Communication puissante

- Publications dynamiques sur les produits des partenaires, tout au long de l'année
- 1 publication offerte sur la page Facebook (7,5K followers)
- Site web : articles de blog, expériences, thématiques, actualités et événements

...En relation avec vous



Vanessa est votre contact pour mettre en avant votre activité sur notre boutique et nos supports. Elle coordonne également la mise en place des activités des semaines Mar i Munt et crée des produits insolites avec vous.

04 48 98 00 08

activites@pymed.fr



Bettina est votre contact pour tout ce qui concerne la mise en avant de votre activité sur notre site internet. Elle s'occupe également du suivi des réservations.



Caroline communique régulièrement sur vos activités, à travers des posts sur nos réseaux sociaux, qui vous sont dédiés. Elle vous met aussi en avant dans des posts thématiques.



Isabelle s'assure du suivi du Comptoir des loisirs et de son évolution. Elle veille à la cohérence et au développement stratégique des projets, assurant un accompagnement efficace des prestataires dans leurs collaborations avec l'office de tourisme.




Philippe, notre guide conférencier, enrichit les visites guidées grâce à son expertise du territoire. Il met en avant vos activités lors des visites, offrant ainsi une visibilité unique auprès des participants.

Nos conditions

- 1. Fournir le dossier complet (RIB, convention signée et fiche-produit à enregistrer, photos) avant le 1er mai.**
- 2. Commissionnement établi à 10%, sauf pour les communes**
- 3. Pour ceux qui disposent déjà d'une plateforme de réservation propre :**
 - a. Nous permettre de tracer les ventes depuis l'OTI (sur le web),**
 - b. Nous mettre à disposition un lien spécifique à l'OTI, sur votre plateforme, afin de faciliter la vente de vos activités au comptoir.**



 Accueil à l'année

 Accueil saisonnier

