

PYRENEES MEDITERRANEE

BILAN ANNUEL 2023



OBSERVATOIRE DE L'ACTIVITÉ TOURISTIQUE

BILAN ANNUEL 2023

PYRENEES MEDITERRANEE

SOMMAIRE

PAGE DE GARDE	p1.
SOMMAIRE	p2.
LES CHIFFRES CLÉS - VOLUMÉTRIE & ÉVOLUTIONS	p3.
LES CHIFFRES CLÉS - SYNTHÈSE	p4.
LES CHIFFRES CLÉS - PERFORMANCES	p5.
FRÉQUENTATION GLOBALE	p6.
TAUX D'OCCUPATION PAR TYPE D'HEBERGEMENT	p7.
LES CATÉGORIES D'HÉBERGEMENTS	p8.
<i>LITS PRO</i>	p9.
<i>HÔTELS</i>	p10.
<i>CAMPINGS</i>	p11.
<i>LES MARCHÉS (NATIONALITÉS) DES LITS PRO</i>	p12.
<i>LITS PAP (DE PARTICULIER A PARTICULIER)</i>	p13.
ANNEXES	p14.
<i>MÉTHODOLOGIE</i>	p15.

BILAN ANNUEL 2023 PYRENEES MEDITERRANEE

LES CHIFFRES CLÉS - VOLUMÉTRIE & ÉVOLUTIONS

LE STOCK

NOMBRE DE LITS









LES PERFORMANCES

TAUX DE REMPLISSAGE

LES RÉSULTATS

NOMBRE DE NUITÉES

PART D'ETRANGERS

	2022		2023		EVO LUTION		2022	2023		EVO LUTION		2022	2023		EVO LUTION	
					N/N-1 (en nb lits)	N/N-1 (en %)							N/N-1 (en nb de nuitées)	N/N-1 (en %)		
 HÔTELS	578	578	0	0,0%	34,4%	36,4%	2,0	72 419	76 525	4 106	5,7%	19,5%	19,0%	-0,5		
 CAMPINGS	5 948	5 960	12	0,2%	14,9%	14,3%	-0,6	323 667	311 029	-12 639	-3,9%	23,9%	21,2%	-2,7		
 LITS PRO	7 356	7 326	-30	-0,4%	17,3%	16,6%	-0,7	464 264	443 258	-21 006	-4,5%	20,1%	18,3%	-1,8		
 LITS PAP (DE PARTICULIER A PARTICULIER)	5 909	6 205	296	5,0%	27,7%	27,6%	-0,1	595 916	615 131	19 215	3,2%					
 LITS NON COMMERCIALISÉS	18 090	17 824	-266	-1,5%	12,6%	12,4%	-0,2	833 021	812 511	-20 509	-2,5%					
 LITS ENQUÊTÉS	2022	2023	EVO LUTION	EVO LUTION	2022	2023	EVO LUTION	2022	2023	EVO LUTION	EVO LUTION					
			(en nb lits)	(en %)			(en pts)			(en nb de nuitées)	(en %)					
 FRÉQUENTATION GLOBALE	31 670	31 670	0	0,0%	16,4%	16,2%	-0,2	1 893 200	1 870 900	-22 300	-1,2%					
 DONT LITS FERMÉS	315	315	0	0,0%												

* OCCUPATIONS PROPRIÉTAIRES INCLUSES

	2022	2023
TAUX DE RÉPONSE	88%	89%



LITS ENQUÊTÉS

Capacité station
(en nombre de lits touristiques)

31 670



STATION

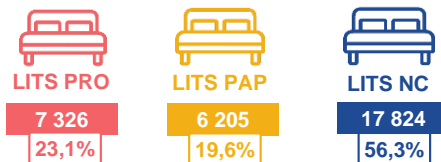
(en nombre de nuitées)

ANNÉE 2023

1 870 900



REPARTITION DES LITS STATION

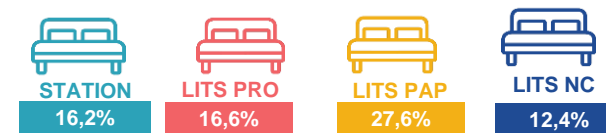


RENDEMENT DES LITS

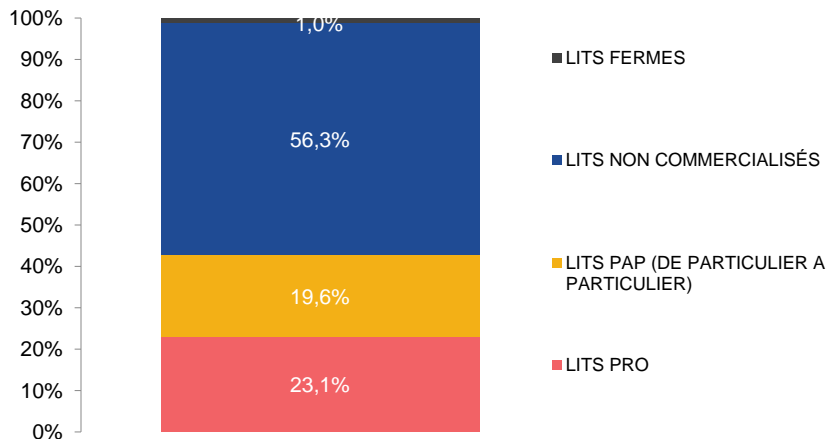
(en nombre de nuitées au lit)



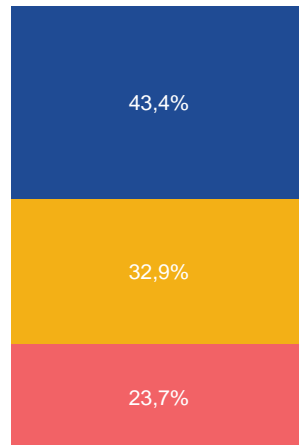
REPLISSAGE DES LITS



POIDS DES LITS PAR CATEGORIE

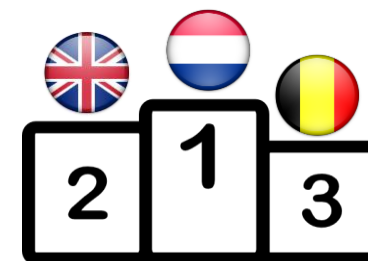


POIDS DES NUITÉES PAR CATEGORIE

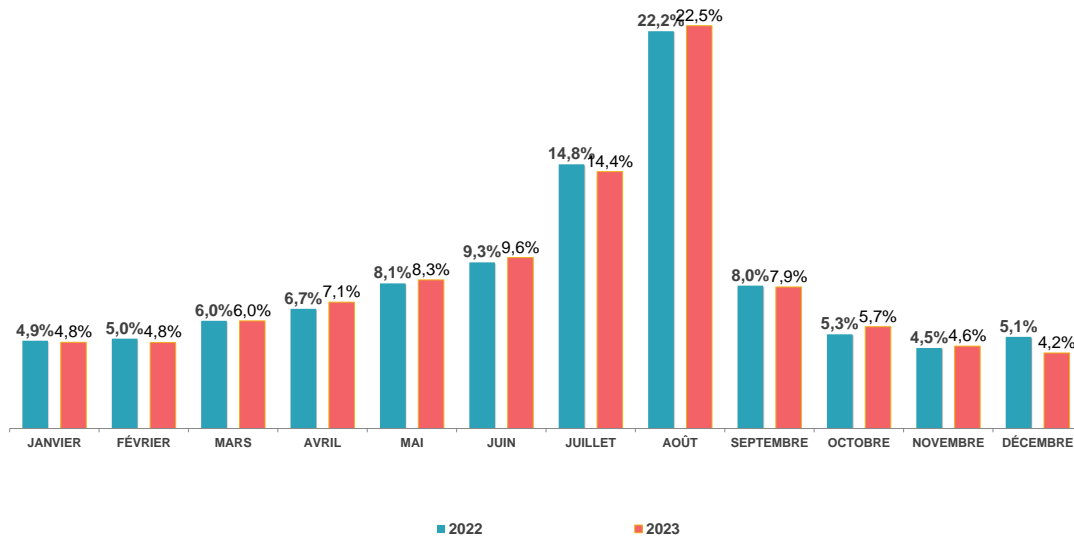


PART D'ÉTRANGERS

18,3%

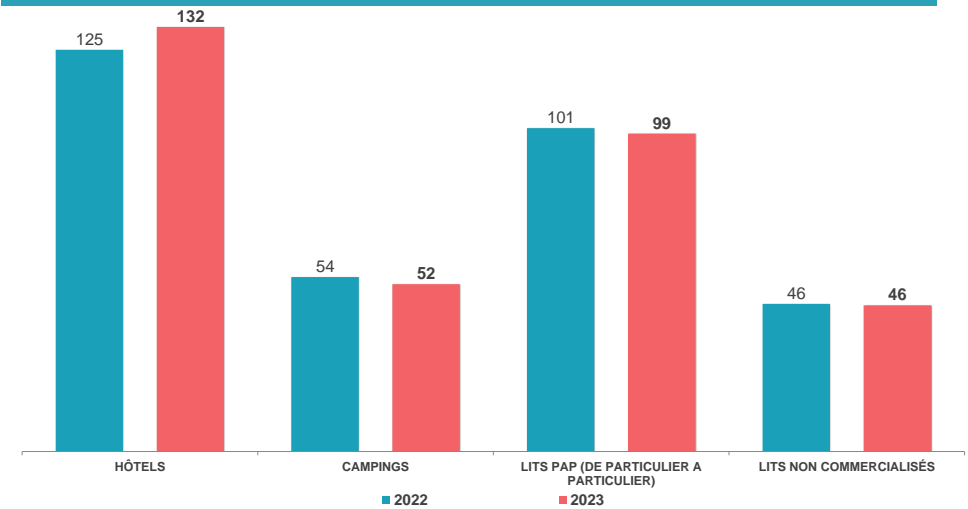


POIDS DES PÉRIODES COMMERCIALES

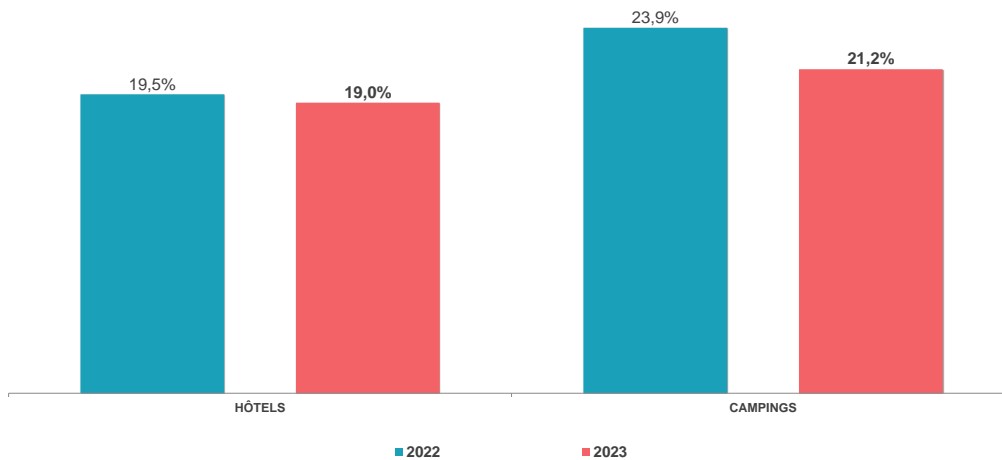


NUITÉES AU LIT

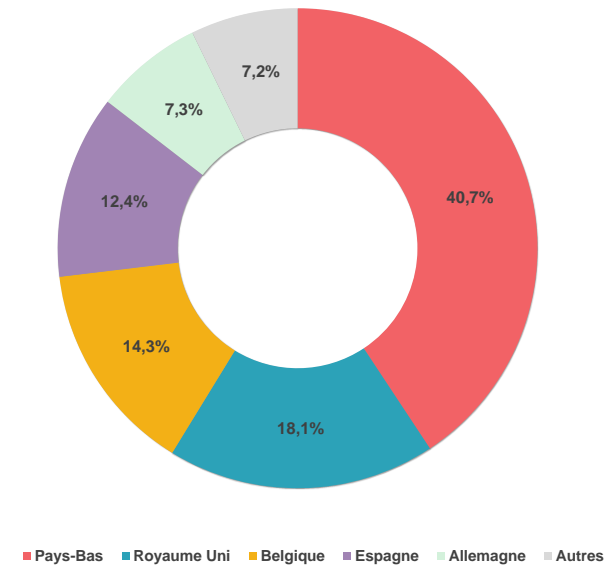
*Nombre moyen de nuitées générées par lit, par catégorie, sur l'ensemble de la période d'observation.



POIDS DE LA CLIENTÈLE ÉTRANGÈRE



NUITÉES PROFESSIONNELLES INTERNATIONALES (Top 5 des nationalités)



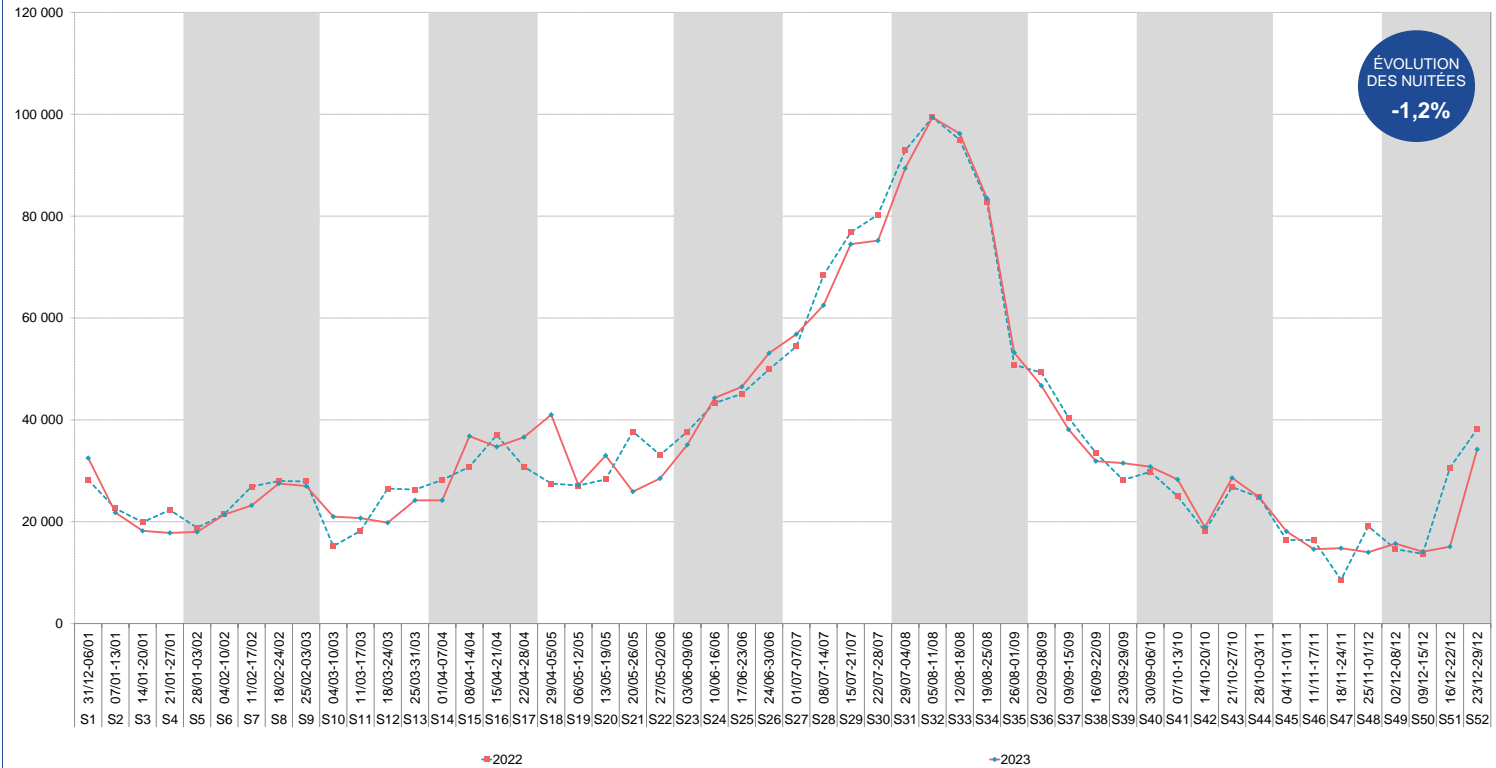
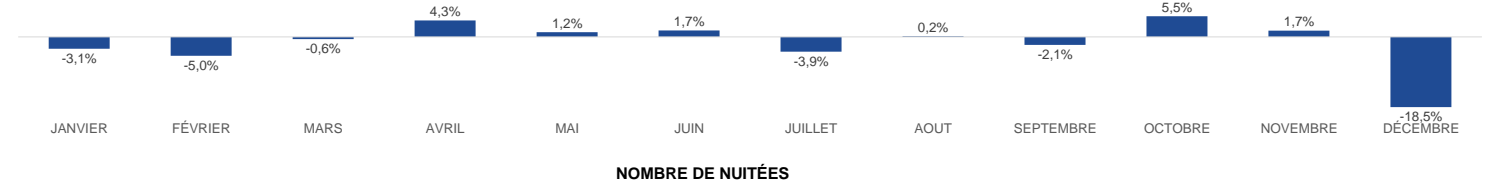


Date & N° sem.	TAUX DE REMPLISSAGE		NUITÉES		ÉV. en %
	2022	2023	2022	2023	
31/12-06/01 S01 - Janvier	13%	15%	28 200	32 500	15,2%
07/01-13/01 S02	10%	10%	22 600	21 800	-3,5%
14/01-20/01 S03	9%	8%	19 900	18 200	-8,5%
21/01-27/01 S04	10%	8%	22 300	17 800	-20,2%
28/01-03/02 S05	8%	8%	18 800	18 000	-4,3%
04/02-10/02 S06 - Février	10%	10%	21 500	21 400	-0,5%
11/02-17/02 S07	12%	10%	26 900	23 200	-13,8%
18/02-24/02 S08	13%	12%	28 000	27 500	-1,8%
25/02-03/03 S09	13%	12%	27 900	27 000	-3,2%
04/03-10/03 S10 - Mars	7%	9%	15 200	21 000	38,2%
11/03-17/03 S11	8%	9%	18 200	20 700	13,7%
18/03-24/03 S12	12%	9%	26 500	19 800	-25,3%
25/03-31/03 S13	12%	11%	26 300	24 200	-8,0%
01/04-07/04 S14 - Avril	13%	11%	28 200	24 200	-14,2%
08/04-14/04 S15	14%	17%	30 800	36 800	19,5%
15/04-21/04 S16	17%	16%	37 000	34 700	-6,2%
22/04-28/04 S17	14%	17%	30 800	36 600	18,8%
29/04-05/05 S18 - Mai	12%	18%	27 500	41 000	49,1%
06/05-12/05 S19	12%	12%	27 100	27 200	0,4%
13/05-19/05 S20	13%	15%	28 300	33 000	16,6%
20/05-26/05 S21	17%	12%	37 700	25 900	-31,3%
27/05-02/06 S22	15%	13%	33 100	28 500	-13,9%
03/06-09/06 S23 - Juin	17%	16%	37 700	35 100	-6,9%
10/06-16/06 S24	20%	20%	43 300	44 300	2,3%
17/06-23/06 S25	20%	21%	45 100	46 500	3,1%
24/06-30/06 S26	23%	24%	49 900	53 100	6,4%
01/07-07/07 S27 - Juillet	25%	26%	54 400	56 800	4,4%
08/07-14/07 S28	31%	28%	68 400	62 500	-8,6%
15/07-21/07 S29	35%	34%	76 800	74 500	-3,0%
22/07-28/07 S30	36%	34%	80 300	75 200	-6,4%
29/07-04/08 S31 - Août	42%	40%	92 900	89 400	-3,8%
05/08-11/08 S32	45%	45%	99 400	99 400	0,0%
12/08-18/08 S33	43%	43%	95 000	96 200	1,3%
19/08-25/08 S34	37%	38%	82 800	83 500	0,8%
26/08-01/09 S35	23%	24%	50 800	53 200	4,7%
02/09-08/09 S36 - Septembre	22%	21%	49 300	46 700	-5,3%
09/09-15/09 S37	18%	17%	40 400	38 100	-5,7%
16/09-22/09 S38	15%	14%	33 500	31 900	-4,8%
23/09-29/09 S39	13%	14%	28 200	31 500	11,7%
30/09-06/10 S40 - Octobre	13%	14%	29 800	30 800	3,4%
07/10-13/10 S41	11%	13%	25 000	28 300	13,2%
14/10-20/10 S42	8%	9%	18 200	18 900	3,8%
21/10-27/10 S43	12%	13%	26 800	28 600	6,7%
28/10-03/11 S44	11%	11%	24 800	24 800	0,0%
04/11-10/11 S45 - Novembre	7%	8%	16 400	18 100	10,4%
11/11-17/11 S46	7%	7%	16 400	14 600	-11,0%
18/11-24/11 S47	4%	7%	8 600	14 800	72,1%
25/11-01/12 S48	9%	6%	19 100	14 000	-26,7%
02/12-08/12 S49 - Décembre	7%	7%	14 600	15 700	7,5%
09/12-15/12 S50	6%	6%	13 700	14 100	2,9%
16/12-22/12 S51	14%	7%	30 600	15 100	-50,7%
23/12-29/12 S52	17%	15%	38 200	34 200	-10,5%
TOTAL	16,4%	16,2%	1 893 200	1 870 900	-1,2%

FRÉQUENTATION GLOBALE : LITS PRO + PAP + NON COMMERCIALISÉS

NOMBRE DE LITS	31 670	31 670	0,0%
NUITÉES AU LIT	60	59	-1,2%
TAUX DE REMPLISSAGE	16,4%	16,2%	-0,2 pt(s)

ÉVOLUTION DES NUITÉES PAR PÉRIODES COMMERCIALES (EN %)



Aide à la lecture :

Pour cette année 2023, la station PYRENEES MEDITERRANEE enregistre 1 870 900 nuitées pro + pap + non commercialisées sur l'ensemble de la période. La semaine 32 est le pic de la saison avec un volume de 99 400 nuitées. En moyenne, un lit station réalise 59 nuitées sur l'ensemble de la saison. A date, la station PYRENEES MEDITERRANEE enregistre une baisse de fréquentation de -1,2% (soit -22 300 nuitées) par rapport à l'année 2022.



HÔTELS



CAMPINGS



GLOBAL - LITS PRO



LITS PAP

Date & N° sem.
31/12-06/01 S01 - Janvier
07/01-13/01 S02
14/01-20/01 S03
21/01-27/01 S04
28/01-03/02 S05
04/02-10/02 S06 - Février
11/02-17/02 S07
18/02-24/02 S08
25/02-03/03 S09
04/03-10/03 S10 - Mars
11/03-17/03 S11
18/03-24/03 S12
25/03-31/03 S13
01/04-07/04 S14 - Avril
08/04-14/04 S15
15/04-21/04 S16
22/04-28/04 S17
29/04-05/05 S18 - Mai
06/05-12/05 S19
13/05-19/05 S20
20/05-26/05 S21
27/05-02/06 S22
03/06-09/06 S23 - Juin
10/06-16/06 S24
17/06-23/06 S25
24/06-30/06 S26
01/07-07/07 S27 - Juillet
08/07-14/07 S28
15/07-21/07 S29
22/07-28/07 S30
29/07-04/08 S31 - Août
05/08-11/08 S32
12/08-18/08 S33
19/08-25/08 S34
26/08-01/09 S35
02/09-08/09 S36 - Septembre
09/09-15/09 S37
16/09-22/09 S38
23/09-29/09 S39
30/09-06/10 S40 - Octobre
07/10-13/10 S41
14/10-20/10 S42
21/10-27/10 S43
28/10-03/11 S44
04/11-10/11 S45 - Novembre
11/11-17/11 S46
18/11-24/11 S47
25/11-01/12 S48
02/12-08/12 S49 - Décembre
09/12-15/12 S50
16/12-22/12 S51
23/12-29/12 S52

2022	2023	EVO en pts
23%	31%	8,0
18%	28%	10,0
21%	28%	6,7
24%	26%	1,6
23%	26%	3,2
26%	29%	3,7
32%	32%	0,4
28%	35%	6,8
32%	31%	-1,1
26%	30%	4,5
21%	19%	-1,1
21%	14%	-6,7
30%	36%	5,5
25%	44%	19,1
34%	49%	15,5
32%	47%	15,0
41%	50%	9,0
45%	55%	9,6
42%	54%	12,2
52%	61%	8,3
70%	56%	-14,1
52%	49%	-3,9
58%	47%	-11,0
58%	58%	-0,4
62%	61%	-1,5
53%	61%	7,9
54%	66%	12,2
72%	70%	-2,6
73%	77%	4,6
76%	73%	-3,0
84%	87%	2,5
85%	88%	2,6
85%	87%	2,9
82%	86%	4,8
66%	78%	12,3
69%	72%	2,5
69%	75%	6,5
63%	67%	4,2
51%	56%	5,2
52%	53%	1,2
39%	50%	11,5
34%	37%	3,4
34%	44%	10,3
30%	36%	6,0
31%	20%	-10,8
31%	19%	-12,1
27%	15%	-11,7
24%	18%	-6,7
30%	30%	-0,3
23%	14%	-9,5
21%	10%	-11,3
40%	34%	-6,3

2022	2023	EVO en pts
0%	0%	0,0
0%	0%	0,0
0%	0%	0,0
0%	0%	0,0
0%	0%	0,0
0%	0%	0,0
0%	0%	0,0
0%	0%	0,1
0%	0%	0,1
0%	0%	0,1
0%	0%	-0,1
0%	0%	-0,2
2%	2%	0,2
8%	7%	-1,3
15%	10%	-4,5
11%	12%	0,9
11%	15%	3,9
8%	9%	1,2
9%	12%	3,2
16%	10%	-6,6
14%	13%	-0,6
38%	33%	-4,5
44%	42%	-1,7
50%	47%	-3,5
53%	49%	-4,2
56%	57%	1,0
69%	60%	-8,8
73%	64%	-9,0
77%	69%	-8,2
81%	81%	-0,8
87%	86%	-1,3
83%	86%	2,5
75%	70%	-5,8
58%	60%	1,5
56%	53%	-3,6
34%	33%	-1,1
12%	11%	-0,4
6%	7%	1,2
3%	3%	-0,3
2%	2%	-0,5
1%	1%	0,1
0%	1%	0,8
0%	1%	0,7
0%	0%	0,0
0%	0%	0,0
0%	0%	0,0
0%	0%	0,0
0%	0%	0,0
0%	0%	0,0
0%	0%	0,0
0%	0%	0,0

2022	2023	EVO en pts
3%	4%	1,1
2%	3%	1,3
3%	3%	0,8
3%	3%	0,2
3%	3%	0,4
3%	4%	0,4
4%	4%	0,0
3%	4%	0,9
4%	4%	0,0
3%	4%	0,6
4%	4%	-0,3
4%	3%	-1,1
6%	6%	0,5
6%	8%	2,5
14%	14%	-0,3
18%	15%	-3,1
16%	18%	1,2
17%	20%	3,7
14%	16%	2,6
16%	19%	3,9
25%	18%	-7,1
21%	19%	-1,8
41%	35%	-5,8
45%	43%	-2,0
50%	47%	-3,0
51%	49%	-2,3
53%	54%	1,8
68%	59%	-9,2
73%	65%	-7,8
78%	68%	-9,1
82%	79%	-2,8
87%	86%	-1,1
84%	86%	1,9
77%	72%	-4,9
58%	60%	2,2
58%	55%	-3,1
41%	39%	-2,7
23%	21%	-2,4
16%	17%	1,3
13%	13%	0,6
9%	10%	1,2
6%	7%	0,5
6%	8%	2,0
5%	8%	2,1
4%	2%	-1,3
4%	2%	-1,5
3%	2%	-1,4
3%	2%	-0,8
4%	4%	0,0
3%	2%	-1,1
3%	1%	-1,4
5%	4%	-0,9

2022	2023	EVO en pts
43%	43%	0,0
33%	30%	-3,3
31%	26%	-4,8
29%	26%	-2,9
29%	26%	-3,0
29%	27%	-2,2
35%	29%	-6,1
36%	33%	-2,9
34%	31%	-2,9
21%	28%	7,2
24%	27%	2,7
39%	27%	-12,4
36%	31%	-5,5
35%	31%	-4,5
35%	44%	9,1
43%	42%	-1,3
36%	43%	6,9
26%	44%	17,8
30%	27%	-2,8
34%	36%	2,3
43%	30%	-13,7
39%	32%	-7,1
36%	37%	0,2
35%	39%	3,8
37%	43%	5,4
34%	42%	8,2
37%	38%	1,2
51%	51%	-0,5
57%	60%	2,4
61%	59%	-2,0
65%	65%	0,3
70%	73%	2,8
69%	70%	1,2
61%	65%	4,2
44%	47%	3,0
48%	44%	-3,6
45%	42%	-2,3
39%	39%	-0,5
32%	34%	2,3
28%	30%	1,1
23%	27%	3,8
22%	24%	2,2
32%	33%	1,2
35%	34%	-1,7
26%	29%	3,0
26%	23%	-3,4
12%	24%	11,8
30%	22%	-8,8
22%	22%	0,3
20%	21%	0,8
46%	22%	-24,2
57%	49%	-7,8

TOTAL

44,1% 46,5% 2,4

20,2% 19,3% -0,9

23,9% 23,1% -0,9

37,3% 36,9% -0,5

PYRENEES MEDITERRANEE

LES CATÉGORIES D'HÉBERGEMENTS



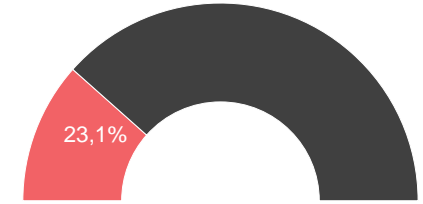
OBSERVATOIRE DE L'ACTIVITÉ TOURISTIQUE

TAUX DE REMPLISSAGE

NUITEES



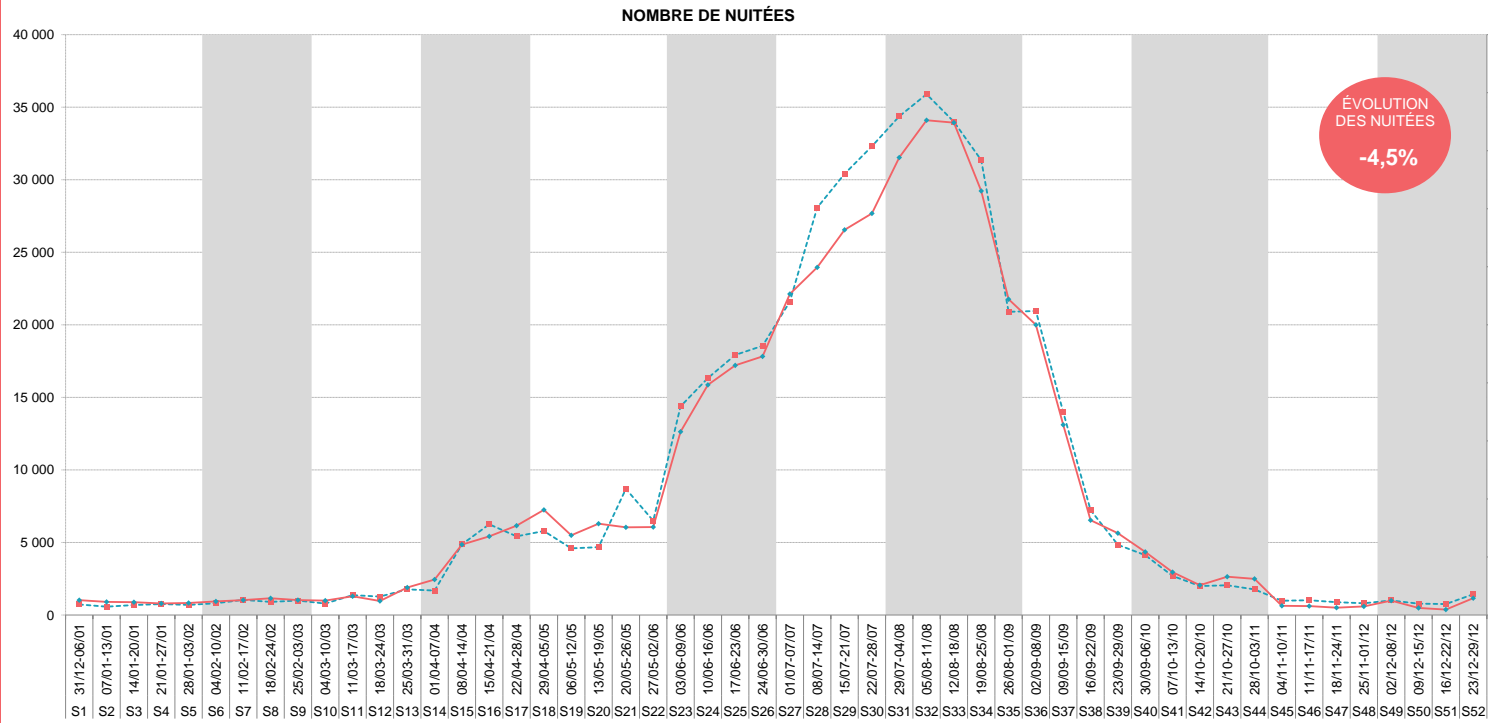
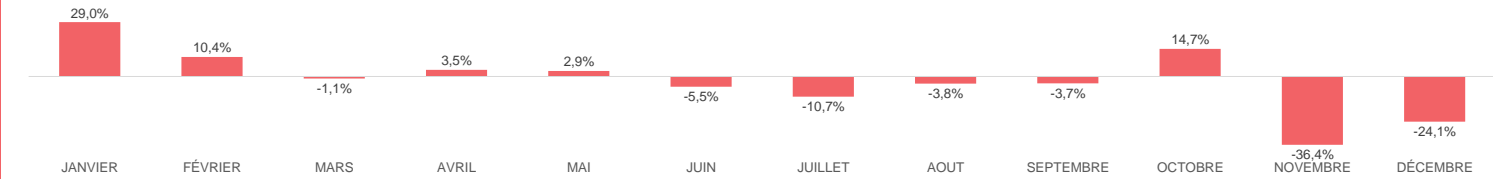
LITS PRO = RESIDENCES DE TOURISME + HOTEL + AGENCES IMMOBILIERES + CAMPINGS



Date & N° sem.	2022	2023	2022	2023	EVO en %
31/12-06/01 S01 - Janvier	1%	2%	726	1 024	41,0%
07/01-13/01 S02	1%	2%	575	904	57,2%
14/01-20/01 S03	1%	2%	686	884	28,9%
21/01-27/01 S04	1%	2%	756	795	5,2%
28/01-03/02 S05	1%	2%	696	829	19,1%
04/02-10/02 S06 - Février	2%	2%	812	936	15,3%
11/02-17/02 S07	2%	2%	1 042	1 026	-1,5%
18/02-24/02 S08	2%	2%	904	1 153	27,5%
25/02-03/03 S09	2%	2%	996	1 030	3,4%
04/03-10/03 S10 - Mars	2%	2%	788	993	26,0%
11/03-17/03 S11	3%	3%	1 371	1 291	-5,8%
18/03-24/03 S12	2%	2%	1 271	964	-24,2%
25/03-31/03 S13	3%	4%	1 769	1 895	7,1%
01/04-07/04 S14 - Avril	3%	5%	1 684	2 444	45,1%
08/04-14/04 S15	9%	9%	4 869	4 852	-0,4%
15/04-21/04 S16	12%	11%	6 252	5 419	-13,3%
22/04-28/04 S17	11%	12%	5 423	6 157	13,5%
29/04-05/05 S18 - Mai	11%	14%	5 786	7 246	25,2%
06/05-12/05 S19	9%	11%	4 596	5 493	19,5%
13/05-19/05 S20	9%	12%	4 674	6 294	34,7%
20/05-26/05 S21	17%	12%	8 696	6 045	-30,5%
27/05-02/06 S22	13%	12%	6 499	6 063	-6,7%
03/06-09/06 S23 - Juin	28%	25%	14 383	12 630	-12,2%
10/06-16/06 S24	32%	31%	16 330	15 860	-2,9%
17/06-23/06 S25	35%	34%	17 925	17 205	-4,0%
24/06-30/06 S26	36%	35%	18 551	17 823	-3,9%
01/07-07/07 S27 - Juillet	42%	43%	21 605	22 127	2,4%
08/07-14/07 S28	55%	47%	28 076	23 960	-14,7%
15/07-21/07 S29	59%	52%	30 406	26 548	-12,7%
22/07-28/07 S30	63%	54%	32 306	27 677	-14,3%
29/07-04/08 S31 - Août	67%	61%	34 369	31 529	-8,3%
05/08-11/08 S32	70%	66%	35 894	34 099	-5,0%
12/08-18/08 S33	66%	66%	33 994	33 934	-0,2%
19/08-25/08 S34	61%	57%	31 352	29 225	-6,8%
26/08-01/09 S35	41%	42%	20 898	21 766	4,2%
02/09-08/09 S36 - Septembre	41%	39%	20 952	20 002	-4,5%
09/09-15/09 S37	27%	26%	13 989	13 110	-6,3%
16/09-22/09 S38	14%	13%	7 229	6 535	-9,6%
23/09-29/09 S39	9%	11%	4 838	5 638	16,5%
30/09-06/10 S40 - Octobre	8%	8%	4 126	4 350	5,4%
07/10-13/10 S41	5%	6%	2 695	2 954	9,6%
14/10-20/10 S42	4%	4%	1 996	2 055	3,0%
21/10-27/10 S43	4%	5%	2 049	2 639	28,8%
28/10-03/11 S44	3%	5%	1 765	2 491	41,1%
04/11-10/11 S45 - Novembre	2%	1%	983	634	-35,5%
11/11-17/11 S46	2%	1%	1 017	617	-39,3%
18/11-24/11 S47	2%	1%	885	505	-42,9%
25/11-01/12 S48	2%	1%	810	592	-26,9%
02/12-08/12 S49 - Décembre	2%	2%	1 002	994	-0,8%
09/12-15/12 S50	2%	1%	783	485	-38,1%
16/12-22/12 S51	1%	1%	755	374	-50,4%
23/12-29/12 S52	3%	2%	1 430	1 161	-18,8%

	2022	2023	ÉVOLUTIONS
NOMBRE DE LITS	7 356	7 326	-0,4%
PART D'ÉTRANGERS	20,1%	18,3%	-1,8 pt(s)
TAUX DE REMPLISSAGE	17,3%	16,6%	-0,7 pt(s)
TAUX DE RÉPONSE	79%	80%	

ÉVOLUTION DES NUITEES PAR PERIODES COMMERCIALES (EN %)



TOTAL	17,3%	16,6%	464 264	443 258	-4,5%
-------	-------	-------	---------	---------	-------

2022

2023



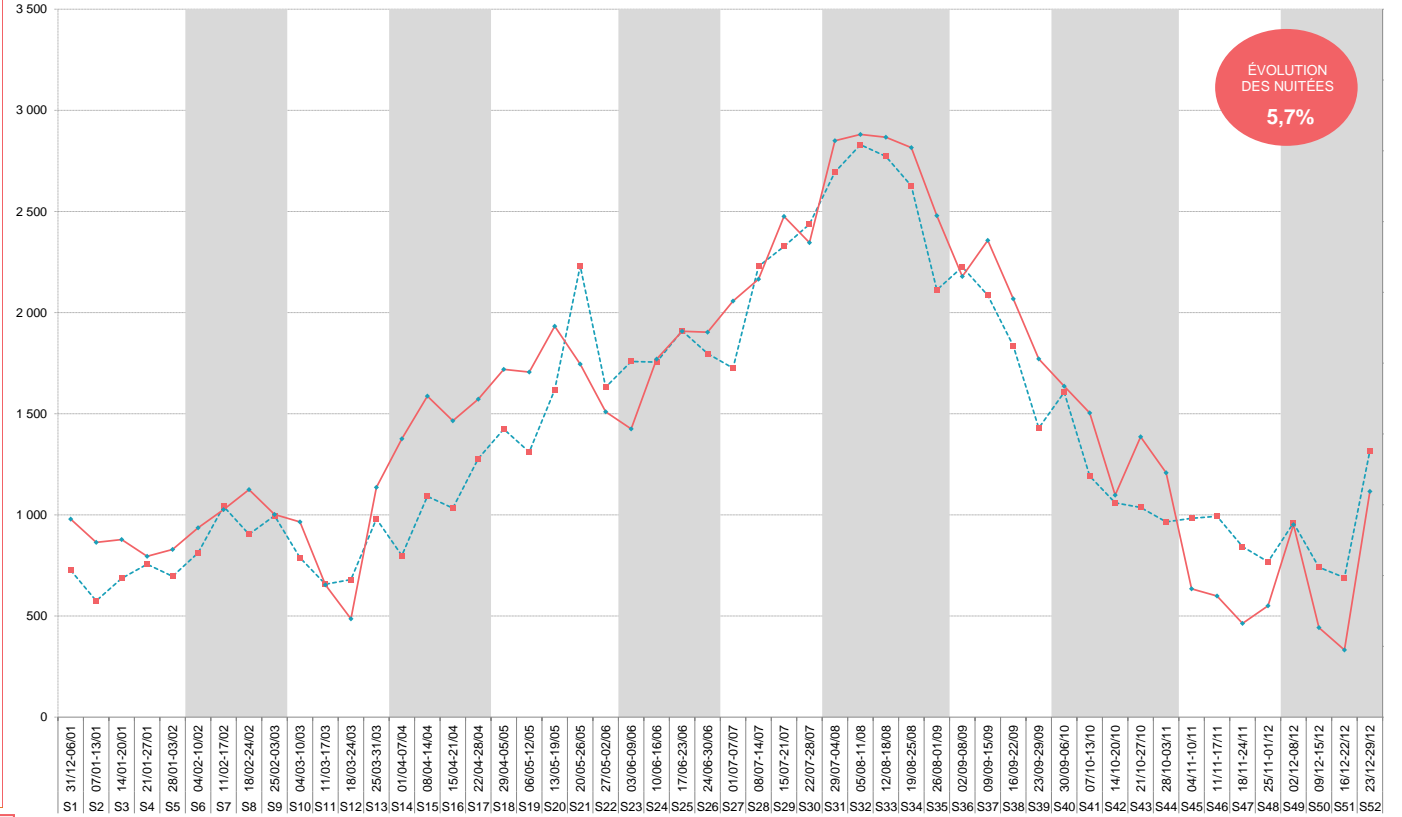
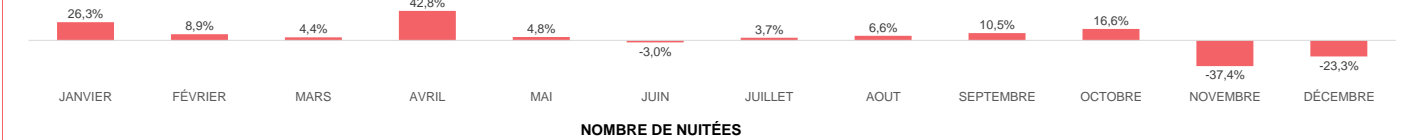
POIDS DES LITS SUR LE STOCK PRO



Date & N° sem.	2022	2023	2022	2023	EVO en %
31/12-06/01 S01 - Janvier	18%	24%	726	979	34,8%
07/01-13/01 S02	14%	21%	575	864	50,3%
14/01-20/01 S03	17%	22%	686	878	28,0%
21/01-27/01 S04	19%	20%	756	795	5,2%
28/01-03/02 S05	17%	20%	696	829	19,1%
04/02-10/02 S06 - Février	20%	23%	812	936	15,3%
11/02-17/02 S07	26%	25%	1 042	1 026	-1,5%
18/02-24/02 S08	22%	28%	904	1 125	24,4%
25/02-03/03 S09	25%	25%	996	1 002	0,6%
04/03-10/03 S10 - Mars	19%	24%	788	965	22,5%
11/03-17/03 S11	16%	16%	657	654	-0,5%
18/03-24/03 S12	17%	12%	680	486	-28,5%
25/03-31/03 S13	24%	28%	980	1 136	15,9%
01/04-07/04 S14 - Avril	20%	34%	799	1 376	72,2%
08/04-14/04 S15	27%	39%	1 092	1 587	45,4%
15/04-21/04 S16	26%	36%	1 033	1 465	41,8%
22/04-28/04 S17	32%	39%	1 278	1 572	23,0%
29/04-05/05 S18 - Mai	35%	42%	1 424	1 719	20,8%
06/05-12/05 S19	32%	42%	1 311	1 706	30,2%
13/05-19/05 S20	40%	48%	1 619	1 933	19,4%
20/05-26/05 S21	55%	43%	2 231	1 745	-21,8%
27/05-02/06 S22	40%	37%	1 631	1 509	-7,5%
03/06-09/06 S23 - Juin	43%	35%	1 758	1 425	-19,0%
10/06-16/06 S24	43%	44%	1 755	1 770	0,8%
17/06-23/06 S25	47%	47%	1 910	1 908	-0,1%
24/06-30/06 S26	44%	47%	1 798	1 903	5,9%
01/07-07/07 S27 - Juillet	43%	51%	1 725	2 057	19,2%
08/07-14/07 S28	55%	54%	2 228	2 165	-2,8%
15/07-21/07 S29	58%	61%	2 327	2 476	6,4%
22/07-28/07 S30	60%	58%	2 437	2 346	-3,7%
29/07-04/08 S31 - Août	67%	70%	2 695	2 850	5,8%
05/08-11/08 S32	70%	71%	2 830	2 881	1,8%
12/08-18/08 S33	69%	71%	2 772	2 867	3,4%
19/08-25/08 S34	65%	70%	2 626	2 816	7,2%
26/08-01/09 S35	52%	61%	2 112	2 479	17,4%
02/09-08/09 S36 - Septembre	55%	54%	2 226	2 179	-2,1%
09/09-15/09 S37	52%	58%	2 085	2 357	13,0%
16/09-22/09 S38	45%	51%	1 836	2 068	12,6%
23/09-29/09 S39	35%	44%	1 429	1 771	23,9%
30/09-06/10 S40 - Octobre	40%	40%	1 606	1 636	1,9%
07/10-13/10 S41	29%	37%	1 192	1 504	26,2%
14/10-20/10 S42	26%	27%	1 059	1 097	3,6%
21/10-27/10 S43	26%	34%	1 037	1 386	33,7%
28/10-03/11 S44	24%	30%	965	1 208	25,1%
04/11-10/11 S45 - Novembre	24%	16%	983	634	-35,5%
11/11-17/11 S46	25%	15%	993	599	-39,7%
18/11-24/11 S47	21%	11%	843	463	-45,0%
25/11-01/12 S48	19%	14%	768	550	-28,3%
02/12-08/12 S49 - Décembre	24%	24%	960	952	-0,9%
09/12-15/12 S50	18%	11%	741	443	-40,3%
16/12-22/12 S51	17%	8%	690	332	-51,9%
23/12-29/12 S52	33%	28%	1 317	1 116	-15,3%
TOTAL	34,4%	36,4%	72 419	76 525	5,7%

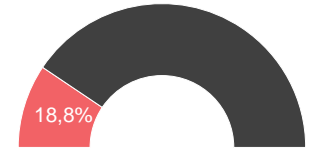
	2022	2023	ÉVOLUTIONS
OMBRE DE LITS	578	578	0,0%
PART D'ÉTRANGERS	19,5%	19,0%	-0,5 pt(s)
TAUX DE REMPLISSAGE	34,4%	36,4%	2,0 pt(s)
TAUX DE RÉPONSE	82%	89%	

ÉVOLUTION DES NUITÉES PAR PÉRIODES COMMERCIALES (EN %)



→ 2022

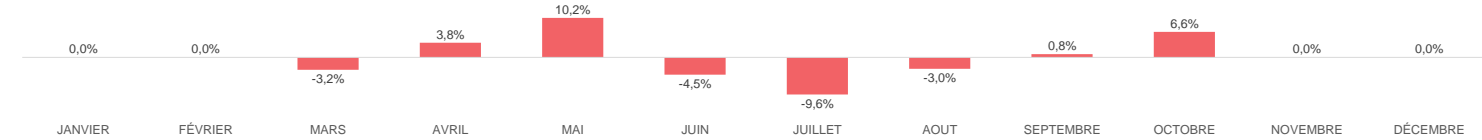
→ 2023



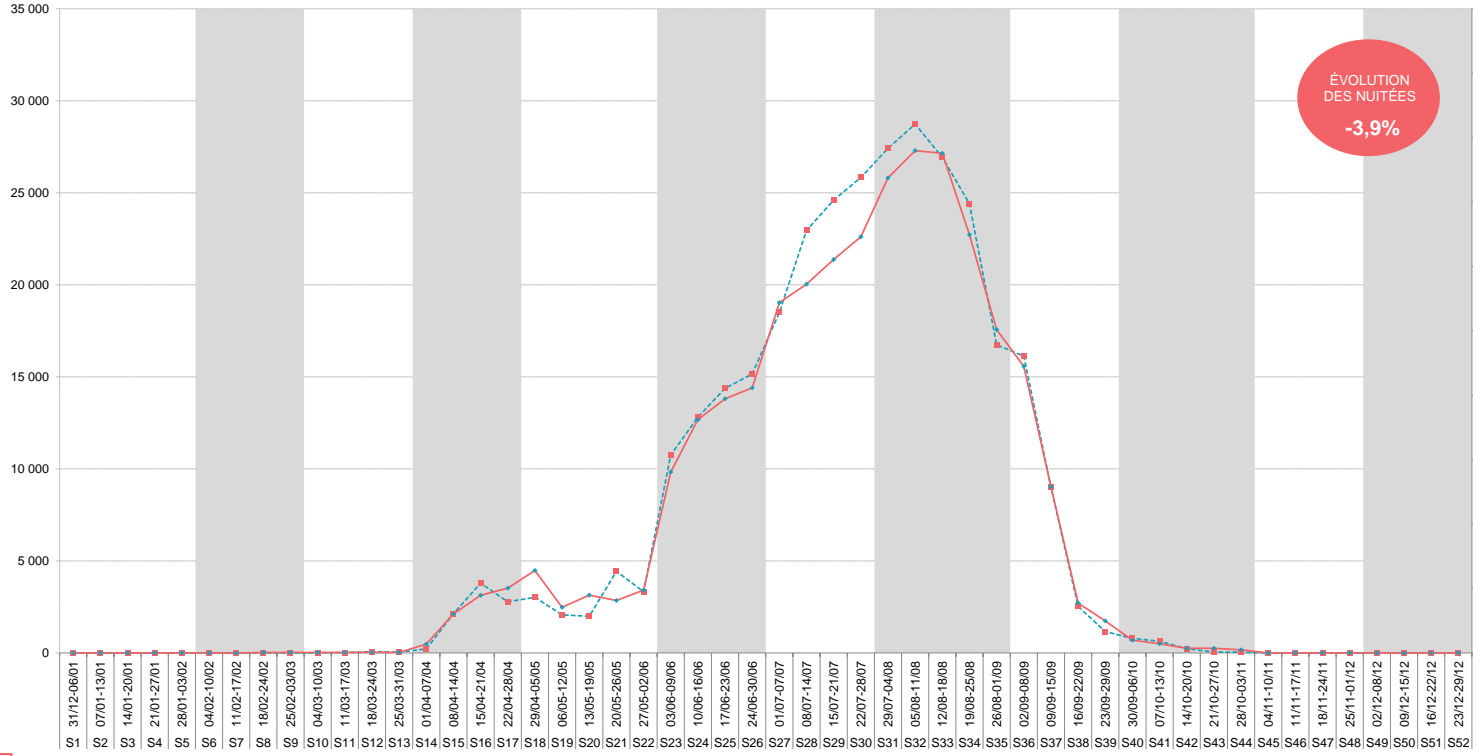
Date & N° sem.	2022	2023	2022	2023	EVO en %
31/12-06/01 S01 - Janvier	0%	0%	0	0	
07/01-13/01 S02	0%	0%	0	0	
14/01-20/01 S03	0%	0%	0	0	
21/01-27/01 S04	0%	0%	0	0	
28/01-03/02 S05	0%	0%	0	0	
04/02-10/02 S06 - Février	0%	0%	0	0	
11/02-17/02 S07	0%	0%	0	0	
18/02-24/02 S08	0%	0%	0	28	
25/02-03/03 S09	0%	0%	0	28	
04/03-10/03 S10 - Mars	0%	0%	0	28	
11/03-17/03 S11	0%	0%	14	32	128,6%
18/03-24/03 S12	0%	0%	69	32	-53,6%
25/03-31/03 S13	0%	0%	41	28	-31,7%
01/04-07/04 S14 - Avril	1%	1%	219	485	121,5%
08/04-14/04 S15	5%	5%	2 132	2 119	-0,6%
15/04-21/04 S16	9%	8%	3 793	3 133	-17,4%
22/04-28/04 S17	7%	8%	2 777	3 521	26,8%
29/04-05/05 S18 - Mai	7%	11%	3 023	4 481	48,2%
06/05-12/05 S19	5%	6%	2 069	2 478	19,8%
13/05-19/05 S20	5%	8%	1 990	3 142	57,8%
20/05-26/05 S21	11%	7%	4 434	2 849	-35,7%
27/05-02/06 S22	8%	8%	3 327	3 413	2,6%
03/06-09/06 S23 - Juin	26%	24%	10 755	9 829	-8,6%
10/06-16/06 S24	31%	30%	12 803	12 675	-1,0%
17/06-23/06 S25	35%	33%	14 381	13 809	-4,0%
24/06-30/06 S26	36%	35%	15 156	14 402	-5,0%
01/07-07/07 S27 - Juillet	44%	46%	18 503	19 028	2,8%
08/07-14/07 S28	55%	48%	22 962	20 038	-12,7%
15/07-21/07 S29	59%	51%	24 603	21 377	-13,1%
22/07-28/07 S30	62%	54%	25 831	22 612	-12,5%
29/07-04/08 S31 - Août	66%	62%	27 417	25 812	-5,9%
05/08-11/08 S32	69%	65%	28 733	27 289	-5,0%
12/08-18/08 S33	65%	65%	26 922	27 147	0,8%
19/08-25/08 S34	59%	54%	24 407	22 721	-6,9%
26/08-01/09 S35	40%	42%	16 738	17 564	4,9%
02/09-08/09 S36 - Septembre	39%	37%	16 126	15 574	-3,4%
09/09-15/09 S37	22%	22%	9 002	9 032	0,3%
16/09-22/09 S38	6%	6%	2 523	2 708	7,3%
23/09-29/09 S39	3%	4%	1 162	1 740	49,8%
30/09-06/10 S40 - Octobre	2%	2%	791	693	-12,5%
07/10-13/10 S41	2%	1%	637	501	-21,4%
14/10-20/10 S42	1%	1%	229	254	11,1%
21/10-27/10 S43	0%	1%	50	254	409,4%
28/10-03/11 S44	0%	0%	50	171	242,4%
04/11-10/11 S45 - Novembre	0%	0%	0	0	
11/11-17/11 S46	0%	0%	0	0	
18/11-24/11 S47	0%	0%	0	0	
25/11-01/12 S48	0%	0%	0	0	
02/12-08/12 S49 - Décembre	0%	0%	0	0	
09/12-15/12 S50	0%	0%	0	0	
16/12-22/12 S51	0%	0%	0	0	
23/12-29/12 S52	0%	0%	0	0	

	2022	2023	ÉVOLUTIONS
NOMBRE DE LITS	5 948	5 960	0,2%
PART D'ÉTRANGERS	23,9%	21,2%	-2,7 pt(s)
TAUX DE REMPLISSAGE	14,9%	14,3%	-0,6 pt(s)
TAUX DE RÉPONSE	76%	80%	

ÉVOLUTION DES NUITÉES PAR PÉRIODES COMMERCIALES (EN %)



NOMBRE DE NUITÉES



TOTAL	14,9%	14,3%	323 667	311 029	-3,9%
--------------	-------	-------	---------	---------	-------

→2022

→2023



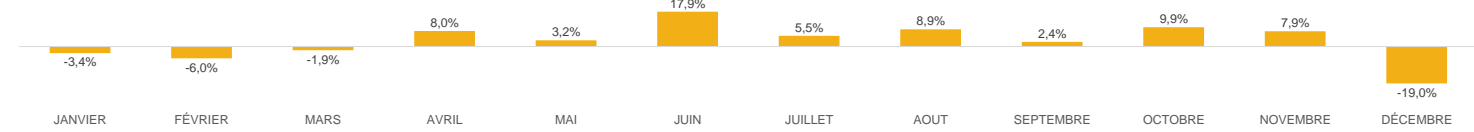
LITS PAP (DE PARTICULIER A PARTICULIER) = C2C



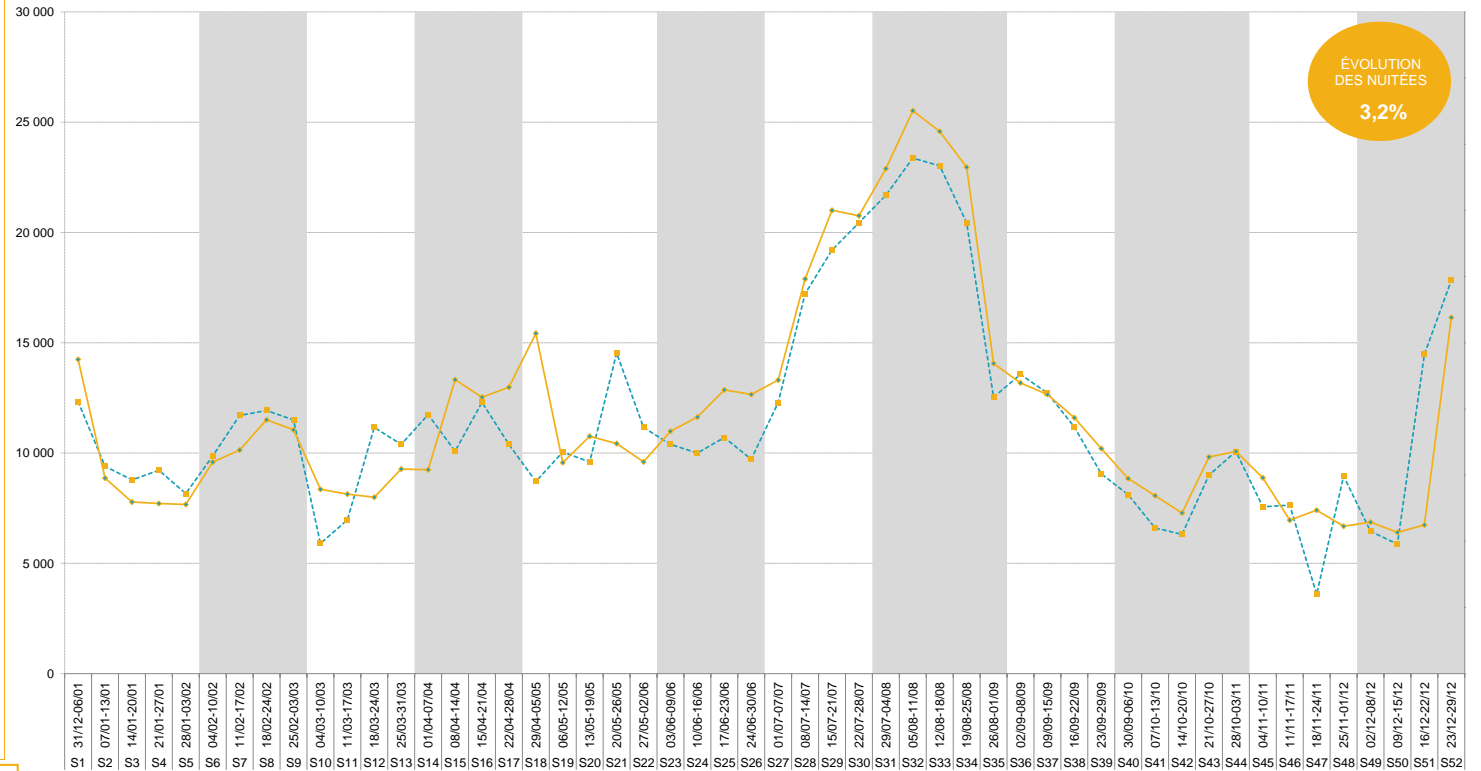
Date & N° sem.	2022	2023	2022	2023	Evo en %
31/12-06/01 S01 - Janvier	30%	34%	12 327	14 247	15,6%
07/01-13/01 S02	23%	21%	9 398	8 867	-5,6%
14/01-20/01 S03	21%	19%	8 782	7 782	-11,4%
21/01-27/01 S04	22%	19%	9 219	7 713	-16,3%
28/01-03/02 S05	20%	19%	8 166	7 671	-6,1%
04/02-10/02 S06 - Février	24%	23%	9 869	9 591	-2,8%
11/02-17/02 S07	28%	25%	11 706	10 136	-13,4%
18/02-24/02 S08	29%	28%	11 929	11 507	-3,5%
25/02-03/03 S09	28%	27%	11 501	11 053	-3,9%
04/03-10/03 S10 - Mars	14%	20%	5 900	8 358	41,7%
11/03-17/03 S11	17%	20%	6 970	8 139	16,8%
18/03-24/03 S12	27%	19%	11 159	7 996	-28,3%
25/03-31/03 S13	25%	22%	10 393	9 275	-10,8%
01/04-07/04 S14 - Avril	28%	22%	11 742	9 242	-21,3%
08/04-14/04 S15	24%	32%	10 085	13 324	32,1%
15/04-21/04 S16	30%	30%	12 298	12 532	1,9%
22/04-28/04 S17	25%	31%	10 392	12 985	25,0%
29/04-05/05 S18 - Mai	21%	36%	8 712	15 427	77,1%
06/05-12/05 S19	24%	22%	10 047	9 567	-4,8%
13/05-19/05 S20	23%	25%	9 597	10 759	12,1%
20/05-26/05 S21	35%	24%	14 532	10 431	-28,2%
27/05-02/06 S22	27%	22%	11 159	9 601	-14,0%
03/06-09/06 S23 - Juin	25%	25%	10 393	10 988	5,7%
10/06-16/06 S24	24%	27%	10 001	11 634	16,3%
17/06-23/06 S25	26%	30%	10 704	12 865	20,2%
24/06-30/06 S26	24%	29%	9 720	12 656	30,2%
01/07-07/07 S27 - Juillet	30%	31%	12 289	13 310	8,3%
08/07-14/07 S28	42%	41%	17 220	17 893	3,9%
15/07-21/07 S29	46%	48%	19 203	21 004	9,4%
22/07-28/07 S30	49%	48%	20 443	20 758	1,5%
29/07-04/08 S31 - Août	52%	53%	21 687	22 893	5,6%
05/08-11/08 S32	57%	59%	23 373	25 518	9,2%
12/08-18/08 S33	56%	57%	23 023	24 580	6,8%
19/08-25/08 S34	49%	53%	20 445	22 957	12,3%
26/08-01/09 S35	30%	32%	12 532	14 063	12,2%
02/09-08/09 S36 - Septembre	33%	30%	13 567	13 178	-2,9%
09/09-15/09 S37	31%	29%	12 719	12 656	-0,5%
16/09-22/09 S38	27%	27%	11 181	11 601	3,8%
23/09-29/09 S39	22%	23%	9 060	10 205	12,6%
30/09-06/10 S40 - Octobre	20%	20%	8 110	8 844	9,1%
07/10-13/10 S41	16%	19%	6 607	8 066	22,1%
14/10-20/10 S42	15%	17%	6 312	7 283	15,4%
21/10-27/10 S43	22%	23%	9 003	9 821	9,1%
28/10-03/11 S44	24%	23%	10 068	10 073	0,1%
04/11-10/11 S45 - Novembre	18%	20%	7 562	8 878	17,4%
11/11-17/11 S46	18%	16%	7 639	6 959	-8,9%
18/11-24/11 S47	9%	17%	3 592	7 410	106,3%
25/11-01/12 S48	22%	15%	8 956	6 681	-25,4%
02/12-08/12 S49 - Décembre	16%	16%	6 451	6 867	6,5%
09/12-15/12 S50	14%	15%	5 872	6 403	9,0%
16/12-22/12 S51	35%	16%	14 468	6 741	-53,4%
23/12-29/12 S52	43%	37%	17 833	16 144	-9,5%
TOTAL	27,7%	27,6%	595 916	615 131	3,2%

	2022	2023	ÉVOLUTIONS
NOMBRE DE LITS	5 909	6 205	5,0%
NUITÉES AU LIT	101	99	-1,7%
TAUX DE REMPLISSAGE	27,7%	27,6%	-0,1 pt(s)
TAUX DE RÉPONSE	100%	100%	

ÉVOLUTION DES NUITÉES PAR PÉRIODES COMMERCIALES (EN %)



NOMBRE DE NUITÉES



→ 2022

→ 2023

PYRENEES MEDITERRANEE

ANNEXES



OBSERVATOIRE DE L'ACTIVITÉ TOURISTIQUE

L'analyse de la fréquentation touristique des lits de la station se fait **de manière exhaustive** :

- **Pour les lits pro** : par une interrogation des opérateurs soit en direct, soit via les opérateurs nationaux, soit via des passerelles automatisées.

- **Pour les lits pap (location de particuliers à particuliers)** : par une collecte automatisée de recherche en ligne.

G2A développe avec des partenaires technologiques des robots analytiques (scroll) qui collectent et traitent de manière hebdomadaire un grand nombre de résultats issus des requêtes destinées à :

- Identifier la programmation de meublés sur les sites de locations de vacances de particulier à particulier,
- Dédoublement les offres des sites de locations de vacances de particuliers à particuliers + collecter l'information sur la volumétrie afférente (nombre de lits),
- Mesurer la performance de ces biens par une analyse des plannings sur les sites internet concernés.

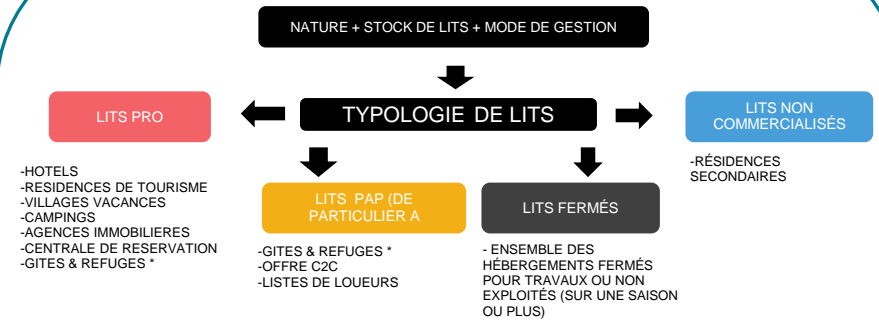
- **Pour les lits non commercialisés** : par la récolte d'indicateurs généraux comme la production d'ordures ménagères ou la consommation d'eau.

L'ensemble des collectes de données et des résultats présentés dans ce rapport sont effectués en respectant le principe de confidentialité.

Un hébergeur non répondant lors de l'enquête est estimé par la moyenne de son secteur.

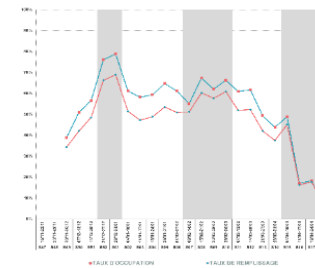
En début de saison, chaque hébergement est enquêté afin de connaître et de mettre à jour son stock.

LA CARTOGRAPHIE DES STOCKS DE LITS TOURISTIQUES EN STATION EST IMPACTANTE POUR LE MODELE ECONOMIQUE :



*GITES & REFUGES * : CLASSEMENT SELON LES TERRITOIRES

Quelle est la différence entre un taux d'occupation et un taux de remplissage?



- **Le taux d'occupation** indique l'occupation moyenne d'un hébergement (appartement ou chambre) sur une période donnée.

- **Le taux de remplissage** correspond au nombre de personnes séjournant dans ce bien par rapport à la capacité d'accueil totale.

Le taux de remplissage est généralement inférieur au taux d'occupation car un appartement ou une chambre est rarement occupé par le nombre de personnes maximum.

Exemple :

Une chambre de 4 personnes est occupée pendant 1 semaine complète:

■ Taux d'occupation: 100%.

■ 2 personnes y ont séjourné:

■ Taux de remplissage: 50%.

Définitions :

Taux d'occupation : (Nombre de chambres ou d'appartements ou d'emplacements occupés / Nombre de chambres ou d'appartements ou d'emplacements offerts) X 100

Taux de remplissage : (Nombre de lits occupés / Nombre de lits offerts) X 100

Nuitées au lit : Nombre de nuitées / Nombre de lits : correspond au nombre de nuitées générées par un lit au sein de la station

PYRENEES MEDITERRANEE

Référent de la Station : Clément BERTHOUT

Consultant

Mail : clement.berthout@g2a-consulting.fr

Traitement Statistiques : Sébastien GUILLOT

Chef de projet Data Flow



3 rue d'Hélios
ZAC de Viargues
34440 COLOMBIERS



www.g2a-consulting.fr

